

# 위성통신 데이터 기반 고객 관리 시스템

## Summary

### 새로운 위성통신 통합 관리 서비스

고객의 위성 통신 데이터를 활용하여 하나의 서비스에서 고객 정보, 위치/이동경로, 날씨정보, 계약/기기 정보 등의 모든 관리 기능을 다룰 수 있으며, 고객별로 유연하게 개인화된 계정 생성이 가능해 차별화된 경험과 서비스를 제공합니다. 동시에 최신 기술이 적용된 웹 기반은 물론 모바일 앱에서도 새로운 위성통신 통합 관리 서비스를 이용할 수 있습니다.

## Detailed Introduction

### 01 고객 위성 통신 데이터 통합 모니터링 및 관리

고객의 위치/이동경로 정보 및 통신 사용량과 트래픽 등의 데이터 모니터링 기능을 제공하며 과금 및 계약 정보 등 다양한 정보 통합 조회 가능

### 02 서비스 품질 확보 및 개인화된 서비스 제공

투명한 데이터 제공 및 자체 개발을 통해 서비스 품질을 확보, 전자매뉴얼 및 이슈 모니터링 등 고객 중심의 기능을 탑재하고 고객별 개인화된 서비스를 제공

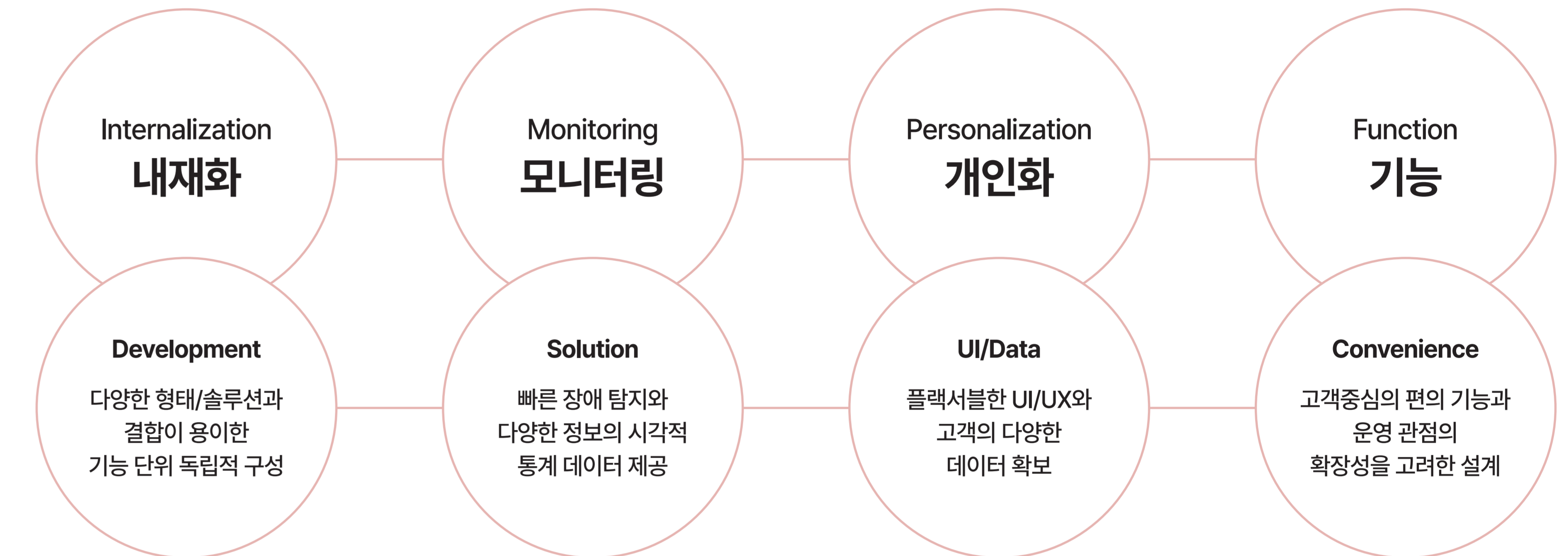
### 03 기능 확장성과 유연한 고도화를 위한 설계

확장성 있는 개발과 최신 기술의 솔루션 개발 방식을 차용하여 지속적인 고도화를 통해 고객의 요구를 유연하면서도 빠르게 충족

## Service Overview

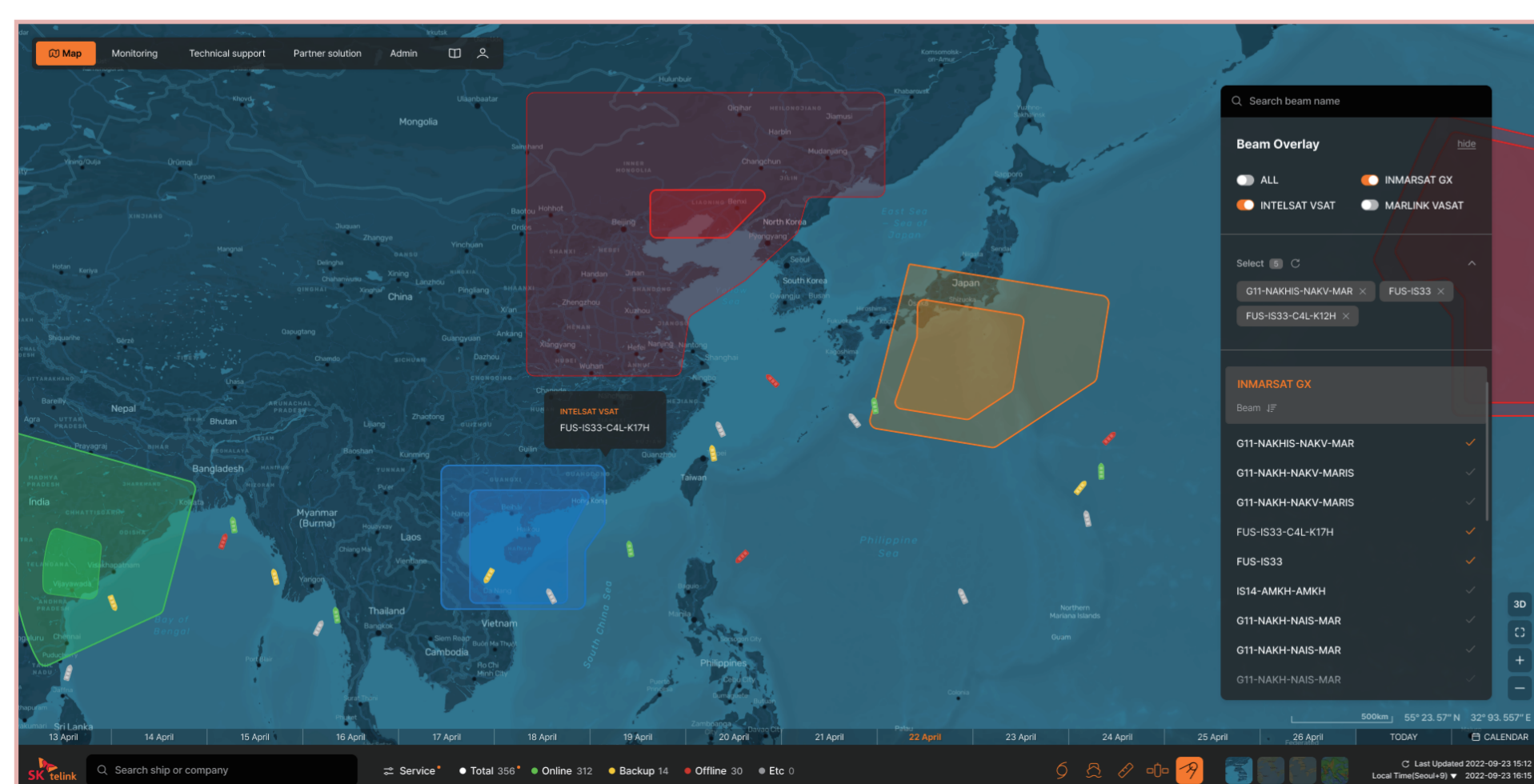
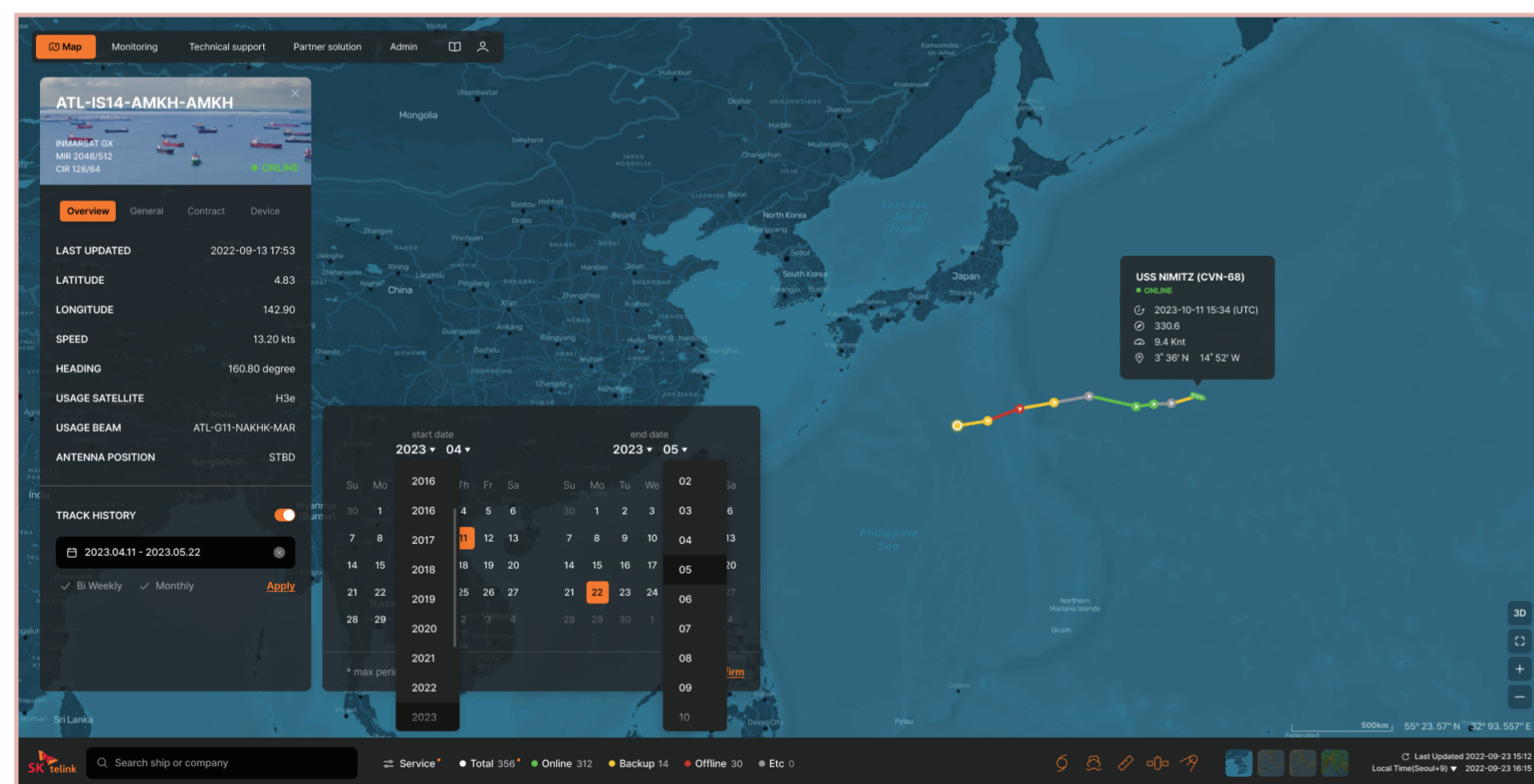
위성통신 통합 모니터링 시스템의 가장 기본적인 목적은 위성통신 상태를 빠르게 파악하고 조치하는 것입니다. 빠른 장애 탐지를 통해 획득한 다양한 정보와 통계정보를 활용하여 최적의 관리와 서비스 복원을 수행합니다. 또한 다양한 데이터 수집 기능과 대시보드를 통해 올바른 서비스 방향을 수립할 수 있도록 지원합니다.

## Keyword & Strategy



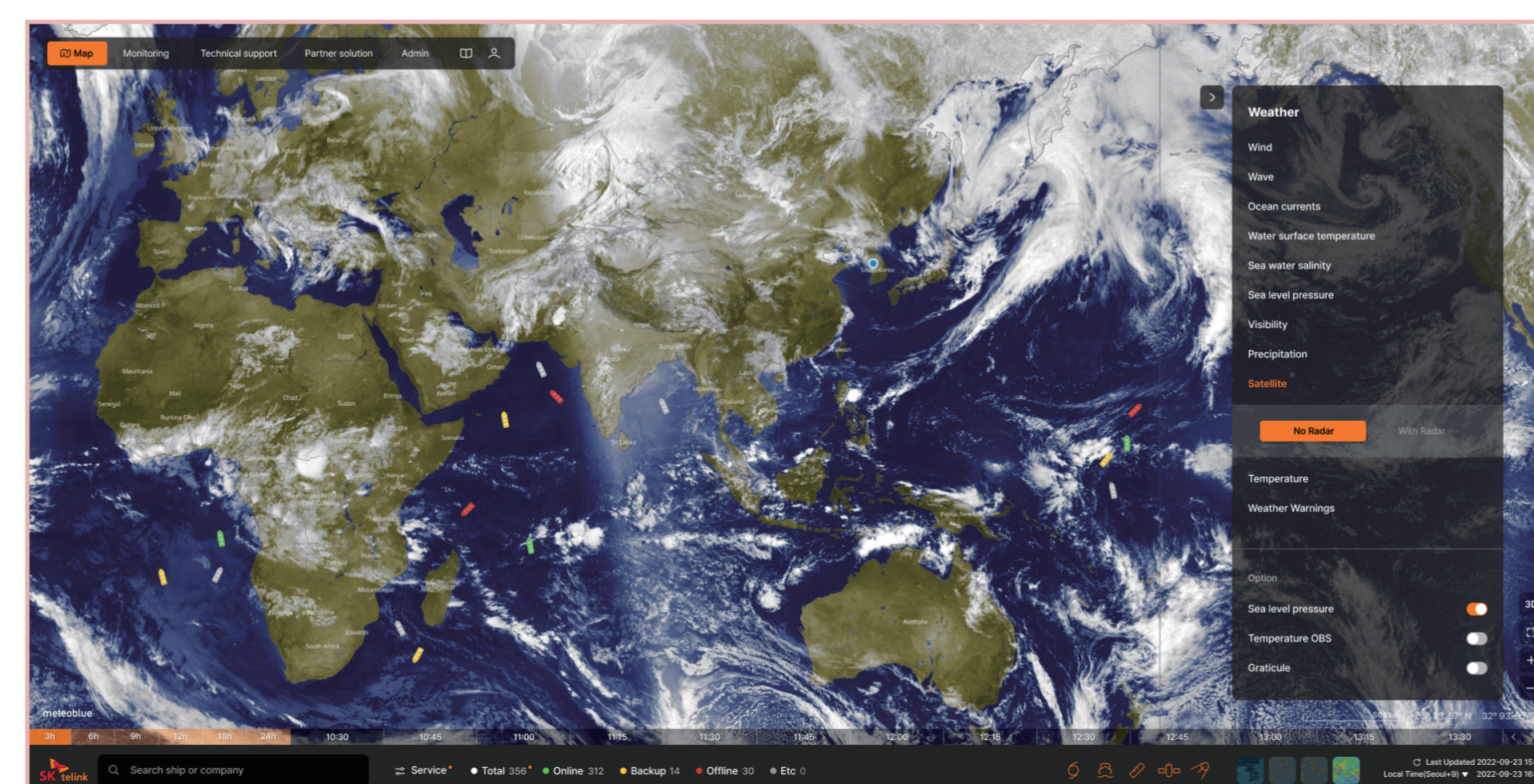
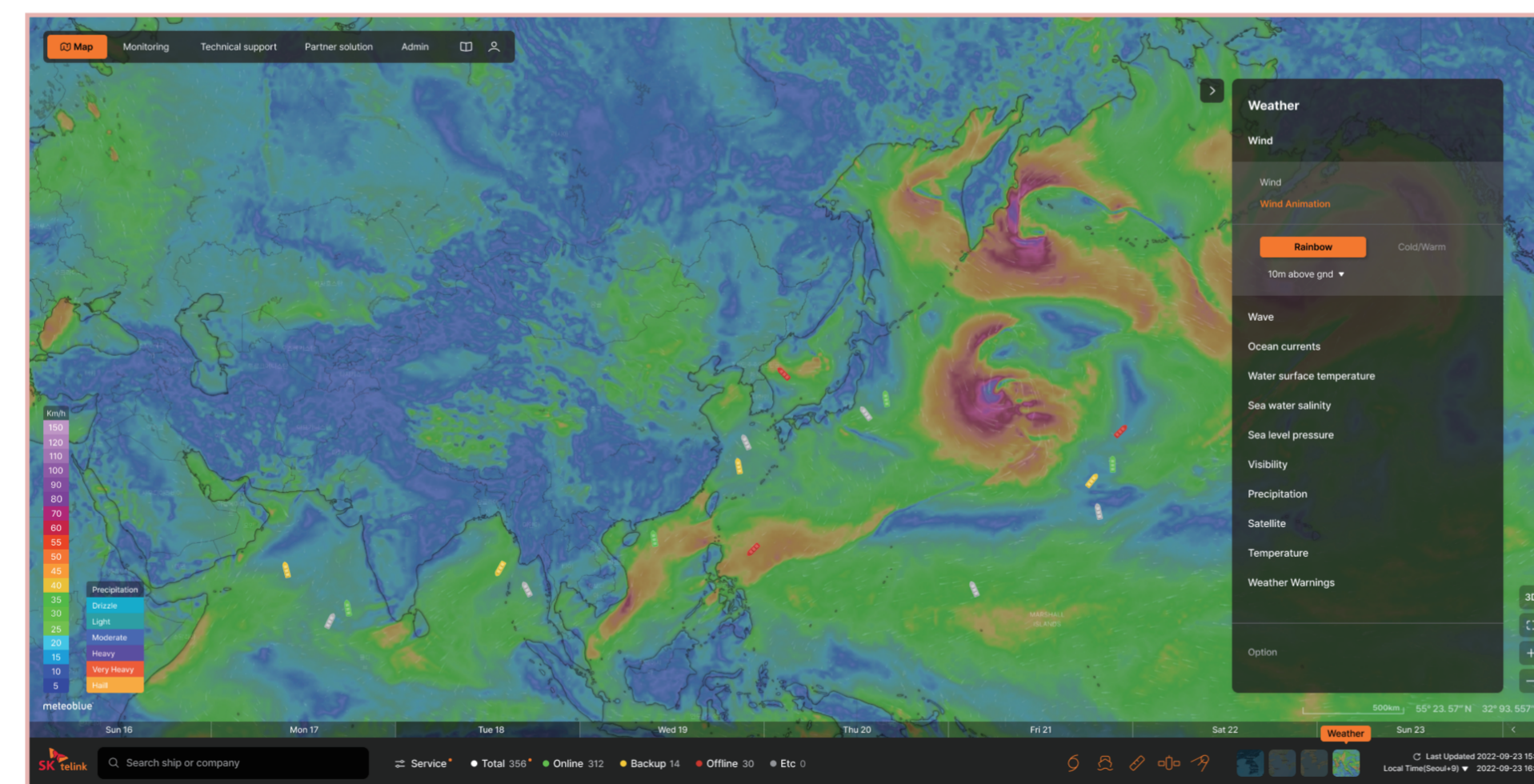
## Service Map

고객정보 / 계약내용 / 기기정보 / 최신 위치 / 이동 경로 / 위성정보 등 다양한 정보 제공



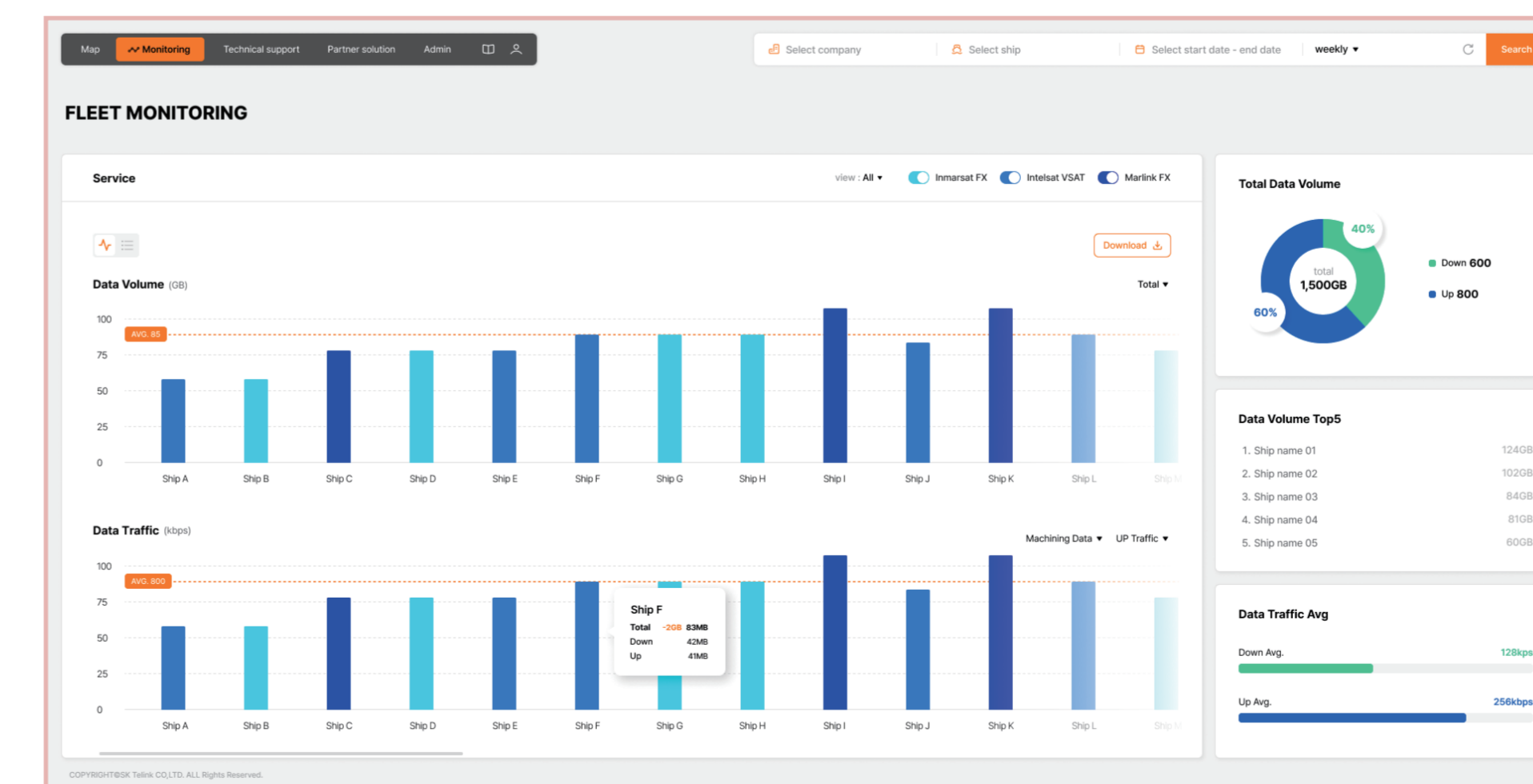
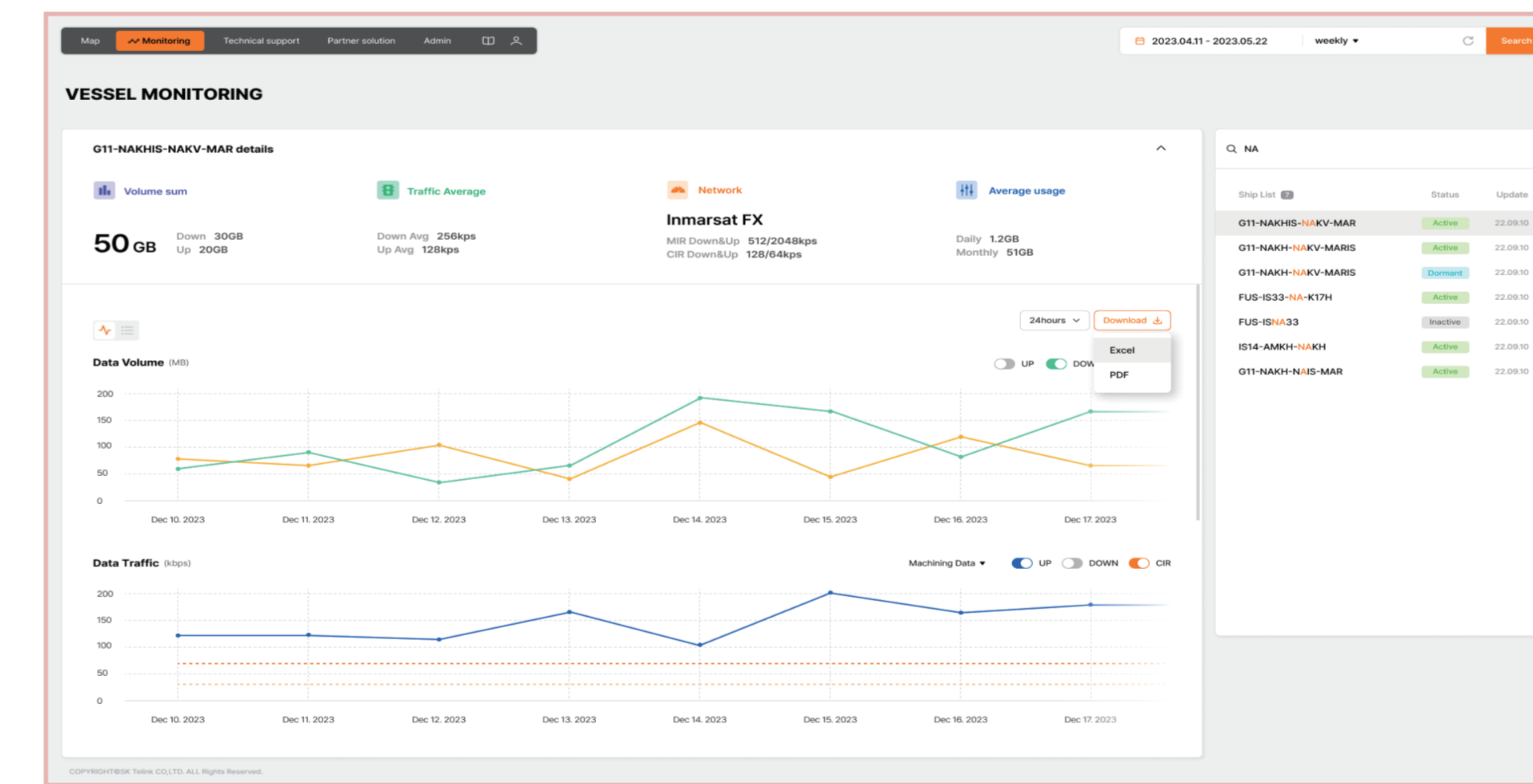
## Weather Map

다양한 날씨 지도와 NOAA 모델 외 다양한 날씨 모델 선택 등 추가적인 세부 기능 제공



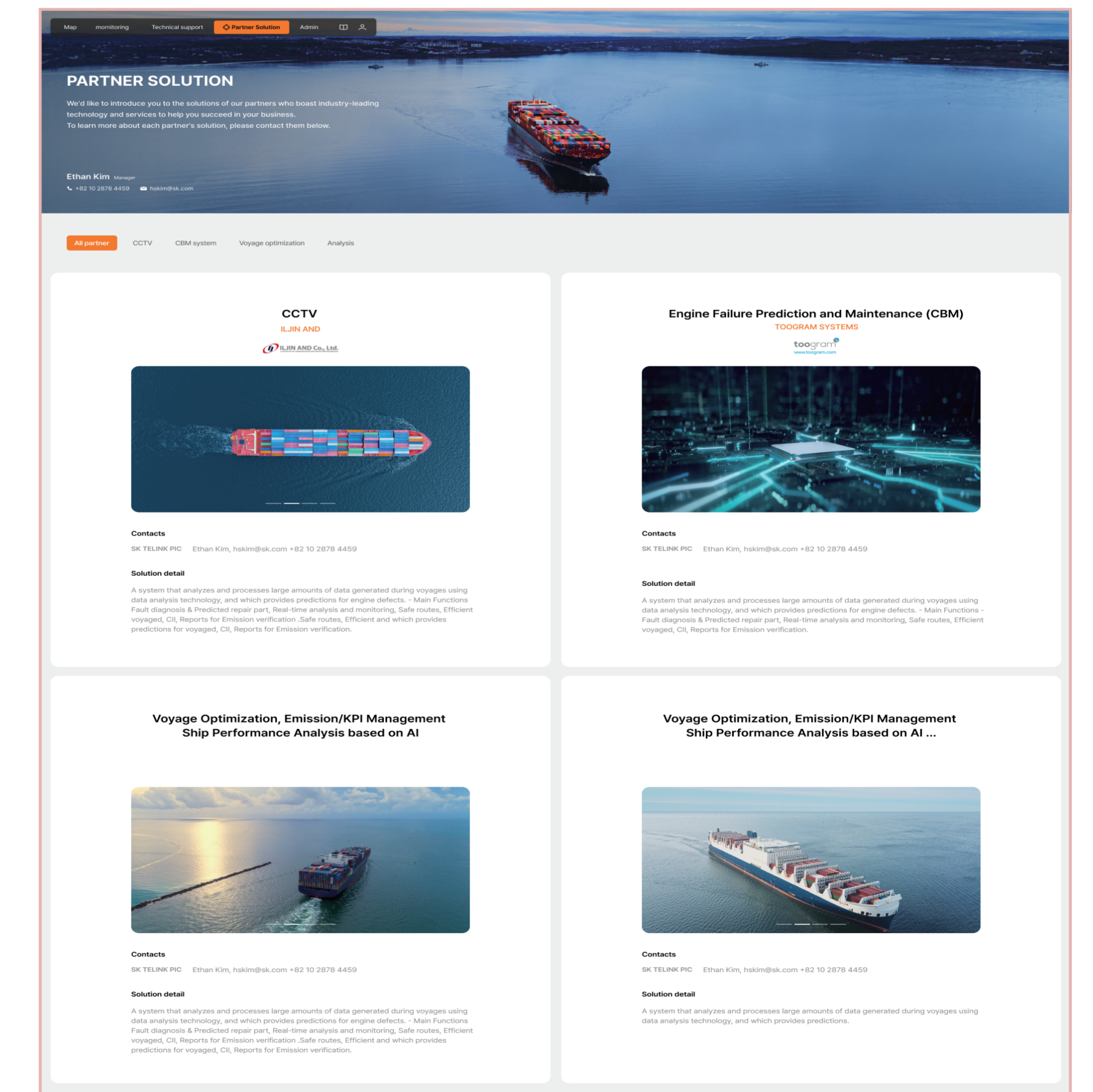
## Service Monitoring

회선별 고객별 데이터 사용량과 속도에 대한 통계 정보 및 과금 상세 내역 제공



## Partner Solution

API를 통한 데이터 교환 협업 및 통신요금과 결합한 통합 과금 가능한 파트너 솔루션 소개



# 위성통신 안테나 시스템

## Summary

### SK telink의 최신 위성통신 시스템과 서비스

육상 통신 인프라를 벗어난 선박, 산악, 항공기에 최신 위성통신 시스템을 이용하여 통신 서비스를 제공합니다. 또한, 보안이 필요한 군, 정부, 기업에게 위성을 이용한 전용통신망을 구축하여 Private Network 서비스를 제공합니다. 우수한 기술력을 통한 안정적인 초고속 위성 데이터 서비스, 사용량 제한이 없는 무제한 정액제 서비스와 고객 맞춤형 서비스 제공을 통해 경제적인 비용 부담을 줄여, 효과적인 예산 관리가 가능합니다.

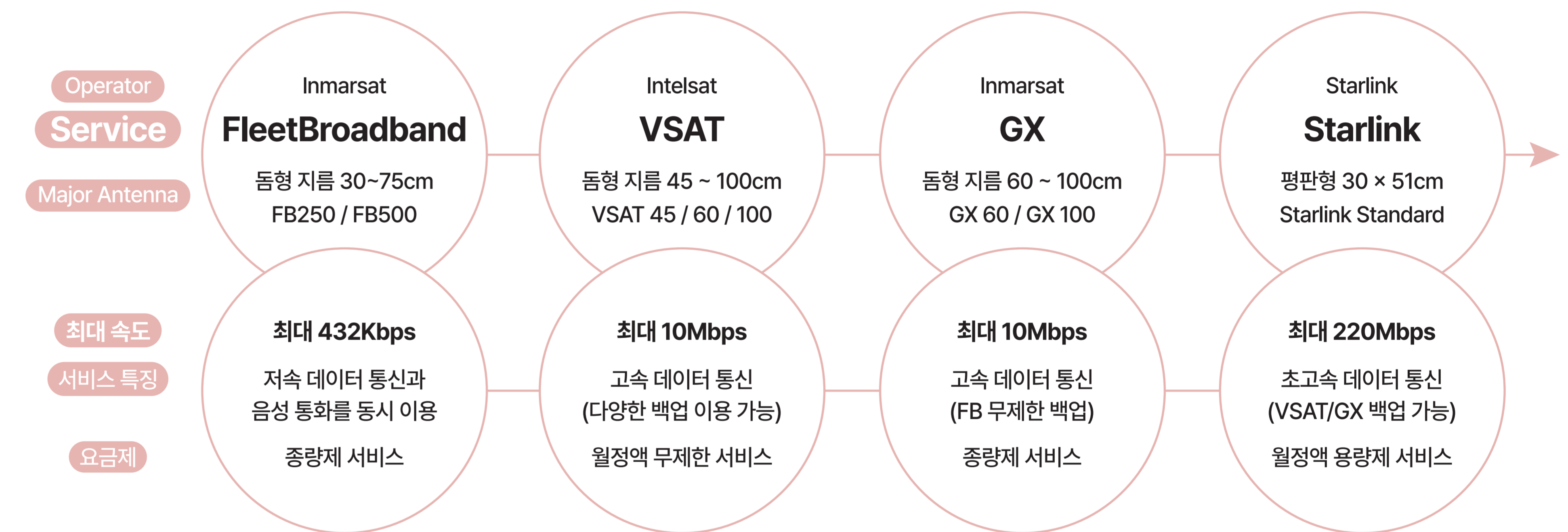
## Detailed Introduction

<p><b>01</b> 서비스 신뢰성 및 안정성</p> <p>SK telink만의 앞선 통신 기술력으로 이미 검증된 각 분야별 1위 사업자들과의 협업을 통해 안정적인 서비스 제공</p>	<p><b>02</b> 기술 플랫폼 확장성</p> <p>정지궤도부터 저궤도 서비스까지 하나로 결합하여 제공되는 통신 기반 각종 솔루션과 네트워크 솔루션 등을 적용하여 우수한 확장성 제공</p>	<p><b>03</b> 고객별 맞춤형 서비스</p> <p>VSAT/GX/Iridium/Starlink 등 고객이 필요한 모든 위성통신서비스를 최적의 디자인으로 구축 제공함으로써 최상의 만족도 제공</p>
---	---	---

## Antenna System Overview

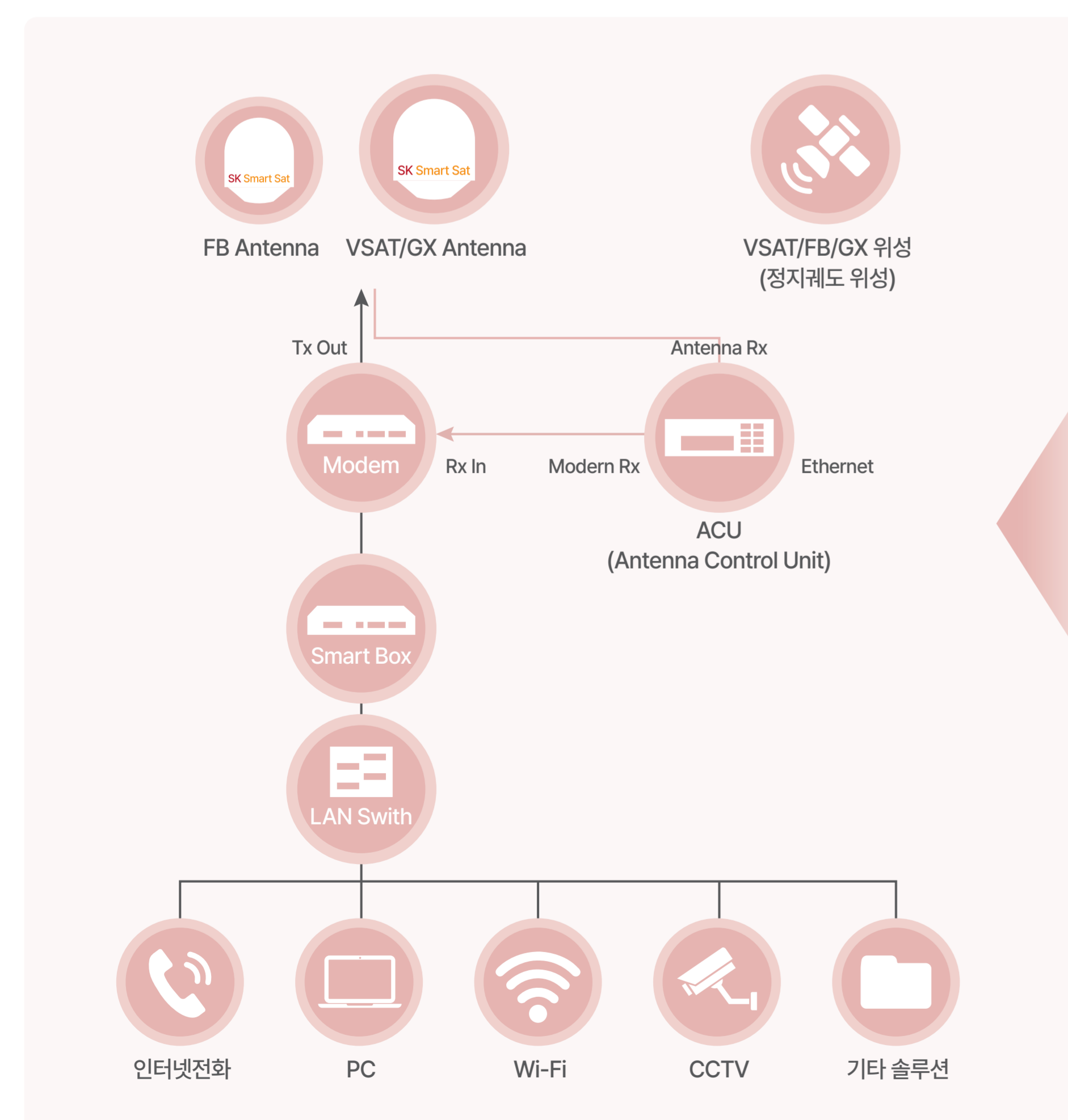
SK telink는 가장 혁신적인 최첨단 기술을 탑재하고, 다양한 사업분야에서 활용 가능한 최고 품질의 위성통신 시스템을 제공합니다. 이를 바탕으로 높은 처리량의 대역폭을 지원하여 안정적인 데이터 통신, 인터넷 액세스 및 음성 서비스가 가능하도록 신뢰성 높은 최첨단 위성통신을 보장합니다. SK telink가 안테나 제조사인 인텔리안테크와 함께 아시아 최초로 출시한 초소형 VSAT 서비스에 제공되는 45cm 크기 안테나부터 해상 선박에서 가장 많이 이용되는 1m 안테나, 그리고 국내에서 새롭게 선보이는 Starlink 평판형 안테나까지 다양한 라인업을 제공합니다.

## Keyword & Strategy



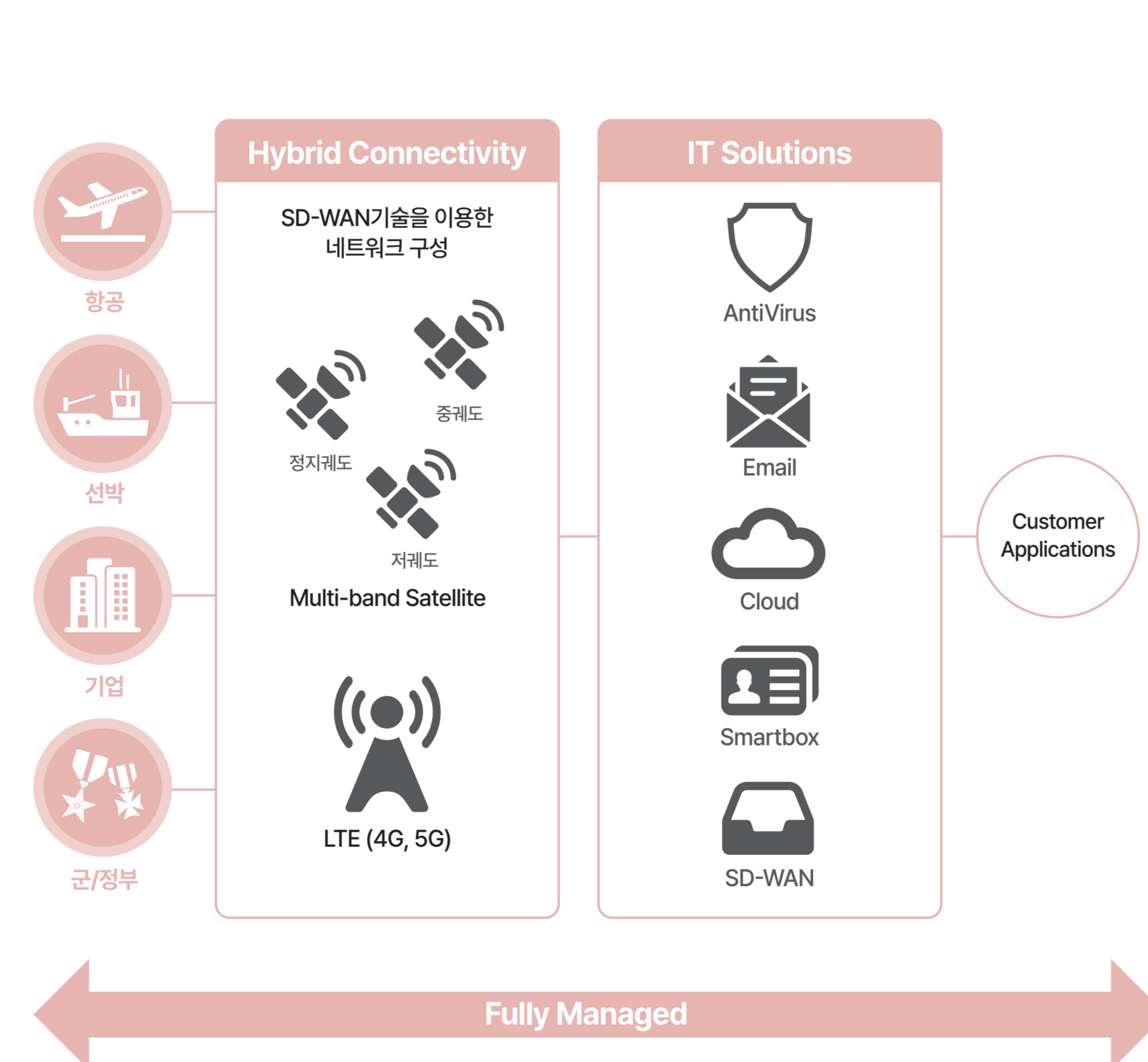
## Customer Network Diagram

(예시) 선박에 설치되는 VSAT/GX서비스의 가장 일반적인 네트워크 구성도



## Smart Network System

(예시) Hybrid Connectivity 구성 및 관련 IT Solution까지 Total Network 제공



## Starlink 저궤도 서비스

SK telink가 새롭게 선보이는 Starlink 저궤도 서비스

<p><b>High Speed</b> 현존 최고 속도의 위성 인터넷 서비스 제공</p>	<p><b>Low Latency</b> 낮은 고도의 위성을 통해 지상망 수준의 latency 제공 (20~40ms)</p>	<p><b>Global Coverage</b> 극궤도 위성, ISL을 통해 극지점을 포함한 전세계에 위성인터넷 제공</p>	<p><b>Mobility</b> 이동을 고려한 설계와 빔포밍 기술을 통해 이동중에도 안정적 서비스 가능</p>	<p><b>Affordable</b> 전통적인 정지궤도 위성서비스 동일 상품 대비 월등한 비용 절감 가능</p>	<p><b>Reliable</b> 고성능 ESA 평판 안테나와 많은 위성으로 안정적인 속도, 서비스 보장</p>
--	--	--	--	--	--

**GLOBAL MARITIME COVERAGE**  
Starlink service is now global, providing connectivity to the vast majority of the Earth's oceans and seas. Customers are available in most countries where Starlink provides service. For more on availability for Maritime customers, see our FAQ.

**IN MOTION CONNECTIVITY AROUND THE GLOBE**  
Starlink Mobility works with Starlink's Full High Performance Network, with wide field of view and enhanced OFDM capabilities, the Full High Performance can connect to more satellites, allowing for consistent connectivity on the go. The network is designed for government, education and other users and is available to those users. Ideal for mobile businesses and public sector use cases, including trucking, buses, shuttles, and emergency response. Currently available for select and select markets.

**SECURE FLEET MANAGEMENT, REMOTE MONITORING**  
Remotely monitor and manage your fleet from a single portal. Real-time insights and alerts help you to protect your fleet and confidentiality of your traffic.

**HIGHER SPEED, LOW LATENCY**  
With network priority users can expect download speeds of up to 220 Mbps, upload up to 20 Mbps, and latency of 20-40ms, enabling high throughput connectivity for offices, field users, operations, and emergency response across the globe. With Starlink, there are no long-term contracts and no secondary equipment fees. Learn more about Starlink specifications here.