

UAM 상공망 실·예측 및 분석 통합 솔루션

3차원 공간에서 고도/위치 별 상공망 품질 실·예측 및 분석, 이를 통한 상공망 특화 통신 기술 개발



UAM 상공망 실측 용 드론 기체 및 분석 Tool 개발

상공망 실측 드론

• UAM 통신 환경 모사

운항 고도 : 300 ~ 600m
 운항 속도 : 300km/h (최고) / ~150km/h (순항)

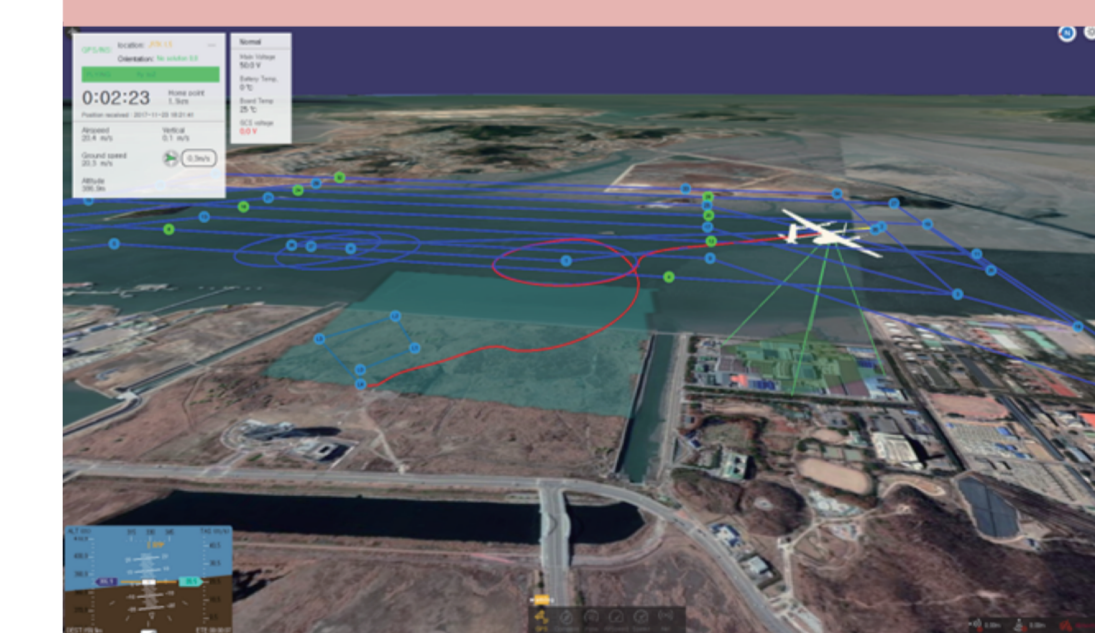


테스트 장비 탑재
Payload
 최대 3kg
 (전원 공급 가능)



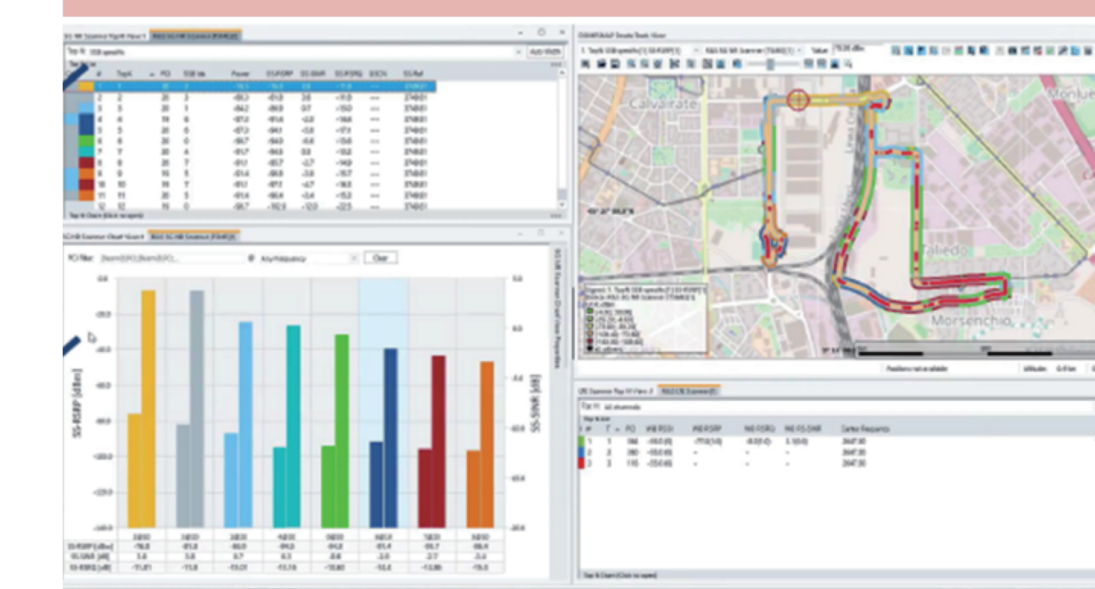
비행고도	비행속도	제공시간	임무 거리
6500m	~110km/h	180min	180km

상공망 측정을 위한 비행 경로 설정



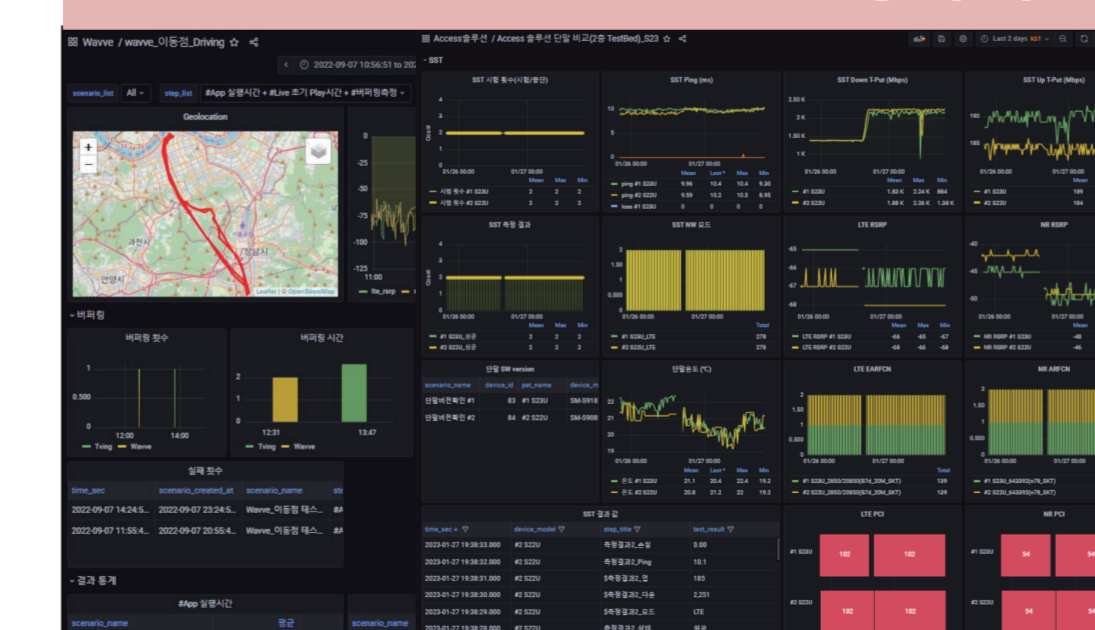
- 상공망 커버리지 비행
- 비행 경로 자동 생성
- 반복 비행 가능
- 실시간 경로 변경 가능

상공망 실시간 측정 데이터 표시



- 상공망 통신 품질 측정
- LTE/5G 통신 품질 확인
- 측정 결과 평가 툴 제공
- 위치-지도 연동 가능

탑승객 체감 통신 품질 측정



- Watchman+ 활용
- 고객 관점 App 서비스
- 시험 자동화
- 실시간 단말 원격 제어