

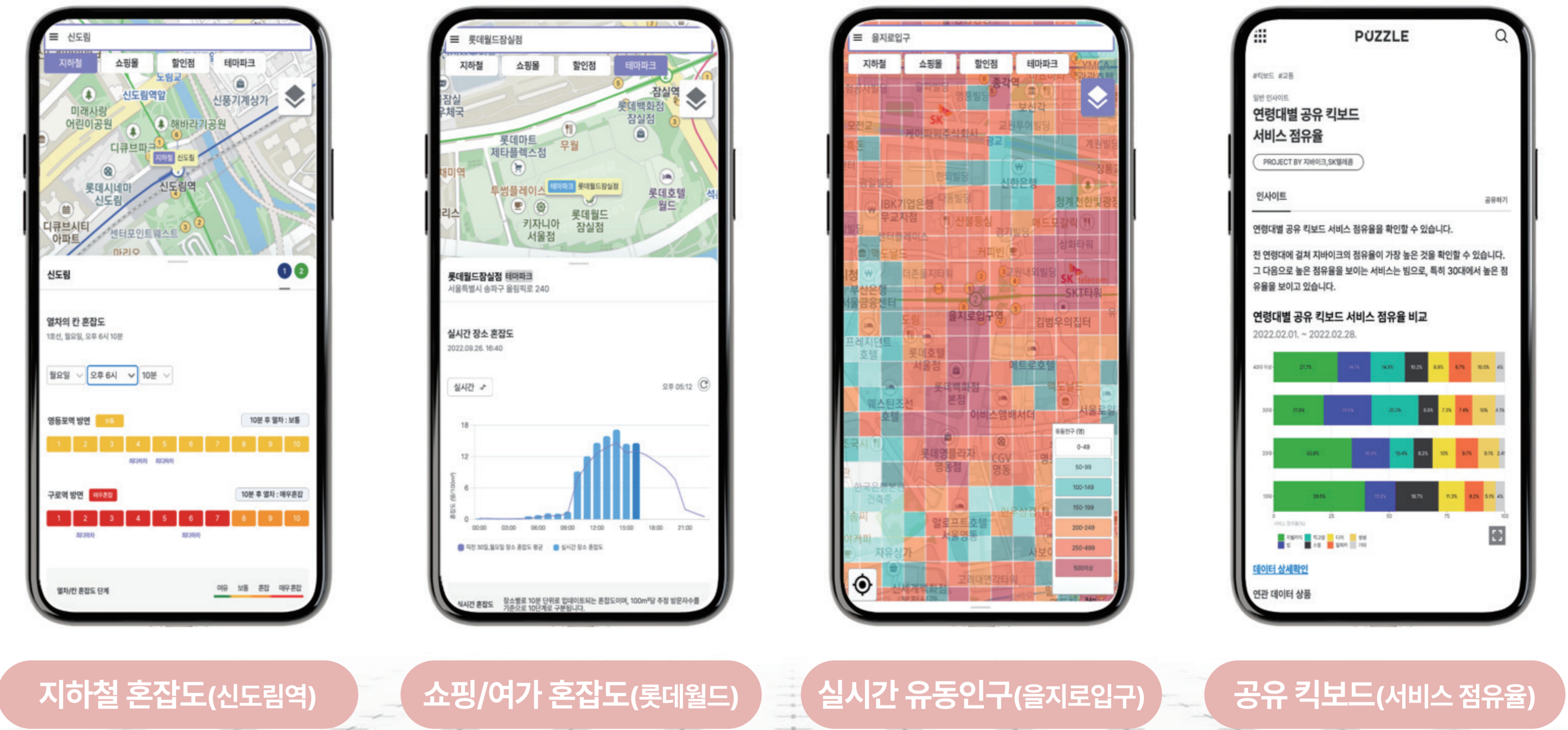
SKT 유동인구 소개

SKT 모바일 빅데이터는 분석 공간 영역의 정밀성을 확보하기 위하여 전파 영역의 공간 단위 평가 모형인 pCELL을 활용하여 인구 빅데이터를 만들고 있습니다.



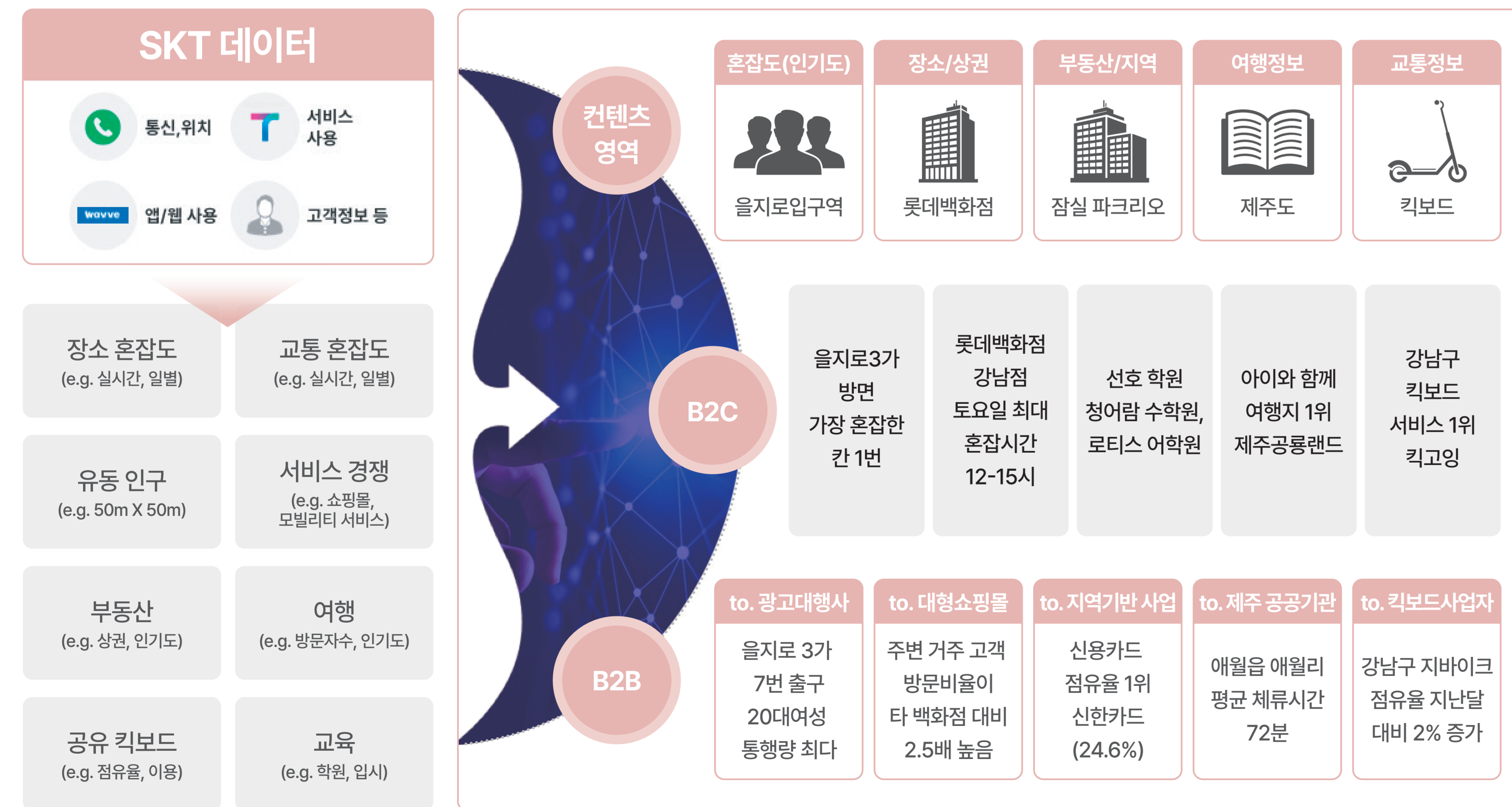
지오비전퍼즐이란?

지하철 혼잡도, 장소 혼잡도(쇼핑/여가, 실시간) 등 다양한 데이터와 인사이트 분석정보를 Web Site 및 SK open API를 통해서 제공하고 있습니다.



지오비전퍼즐 서비스 구성

SKT가 보유하고 있는 데이터를 바탕으로 B2B, B2C 고객들이 다양한 목적으로 활용할 수 있도록 서비스가 구성되어 있습니다.



지오비전퍼즐 분석 사례

아파트 단지별 주거 생활 분석

000 아파트
 000세대 / 000년 입주

남성: 45.0세, 47.0세
여성: 35.0세, 45.9세

라이프 스타일
 1위: **편안대원**
 2위: **동대문역사문화공원역**
 3위: **역삼역**
 4위: **동성역**
 5위: **을지로입구역**

이사
 1위: **가락이룸아파트** (서울특별시 송파구 송파동11길 4) 435세대
 2위: **송파원2차** (서울특별시 송파구 가락로 192) 744세대

거주자 평균 연령
도착지 주요 지하철역
낮 주요 체류 지역
주요 마트 / 쇼핑센터
학원 / 유아 교육
이사 올 때 / 갈 때
유사 아파트