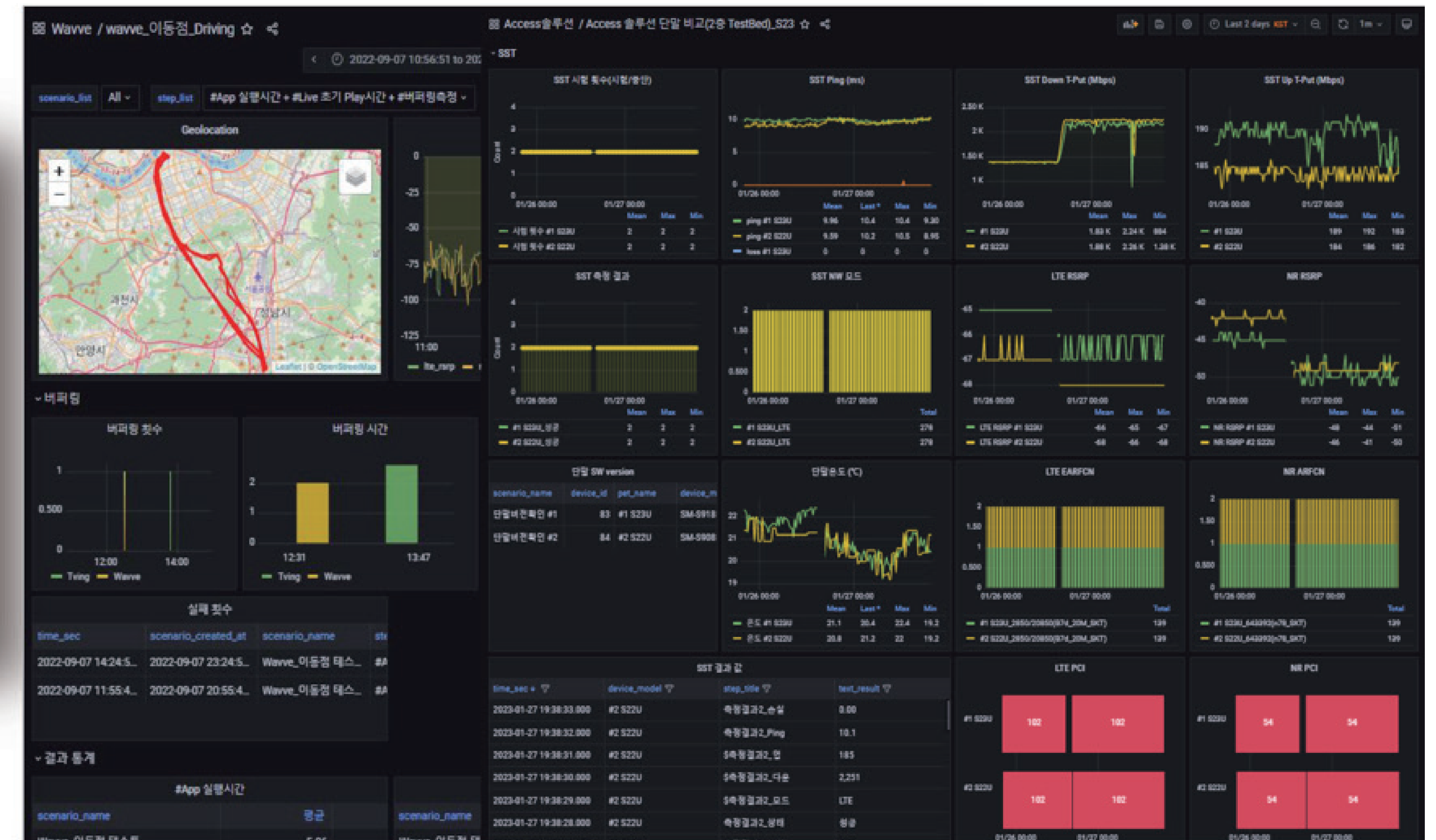
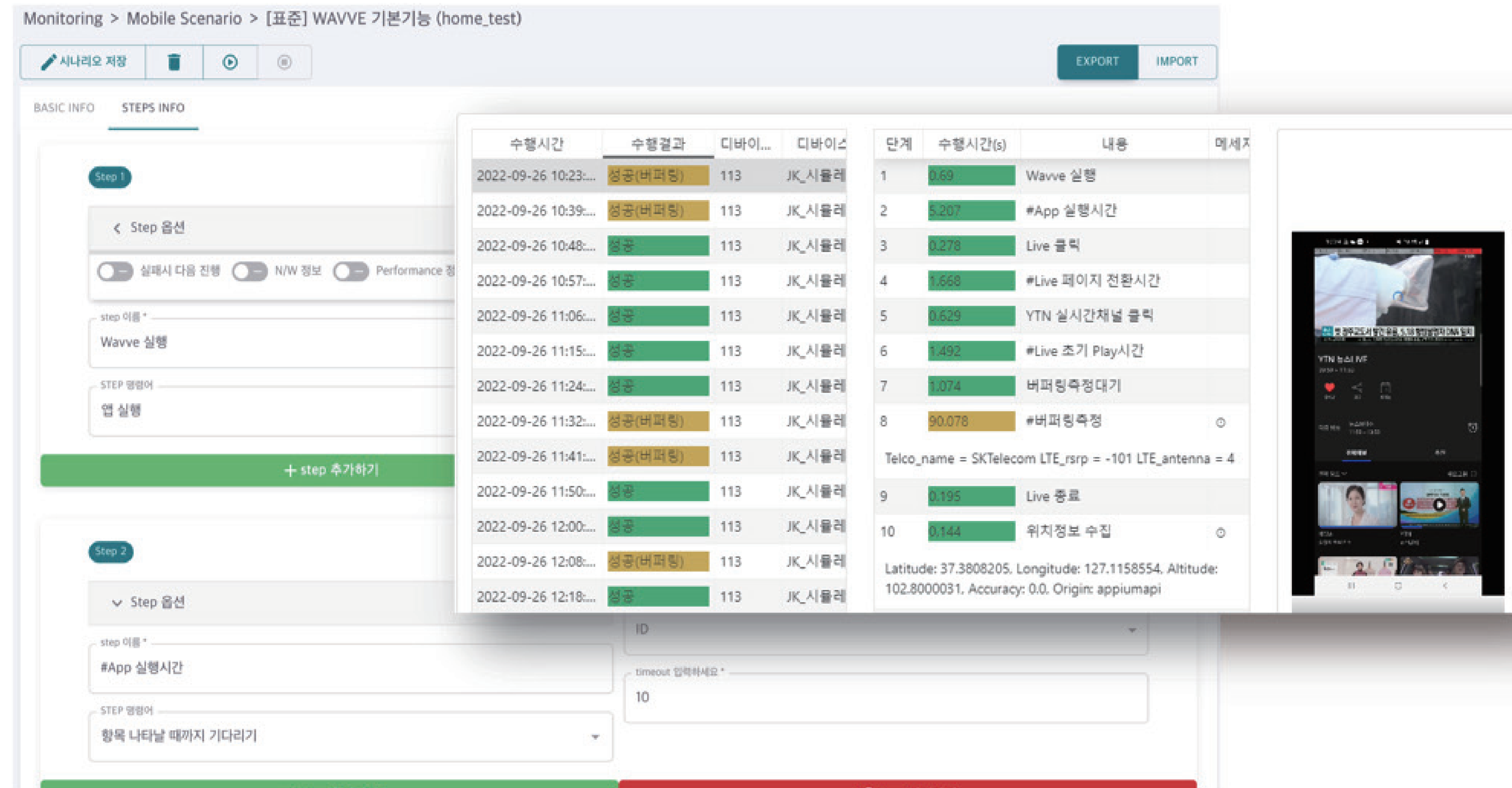


WatchMAN+ : Anytime, Anywhere Test Automation & Analysis for SKT Infra and SK ICT Family Service



WatchMAN+

언제 어디서나 실제 단말기에 접속하여 손쉽게 테스트가 가능하며 자동화 틀을 활용하여 업무 생산성을 높일 수 있습니다.

- 실시간 또는 예약 테스트 수행을 통해 모바일 서비스의 품질 분석 및 개선 활용
- 복수 단말기에 대한 자동화 테스트로 동일하고 일관성 있는 결과 및 시간 확보
- 24시간 365일 언제 어디서나 테스트 및 분석 가능

Application Scenario

Android/iOS 앱 사용자 행동 패턴으로 서비스 체감품질을 측정할 수 있습니다.

Web/API Performance

Web 및 API 테스트 통해 서비스 성능 및 안정성을 측정 할 수 있습니다.

Analysis with Grafana

실시간으로 다양한 서비스 품질 분석 지표를 제공합니다.

Cloud Agent

클라우드 서비스를 활용하여 시공간 제약없이 테스트 가능합니다. (단말 only 솔루션)

Device, N/W info

단말OS/앱 버전/위치/온도/Battery/네트워크 등 정보 수집이 가능합니다.

Network Simulator

네트워크 환경 조건 제어를 통한 비교 테스트가 가능합니다.

WatchMAN+

