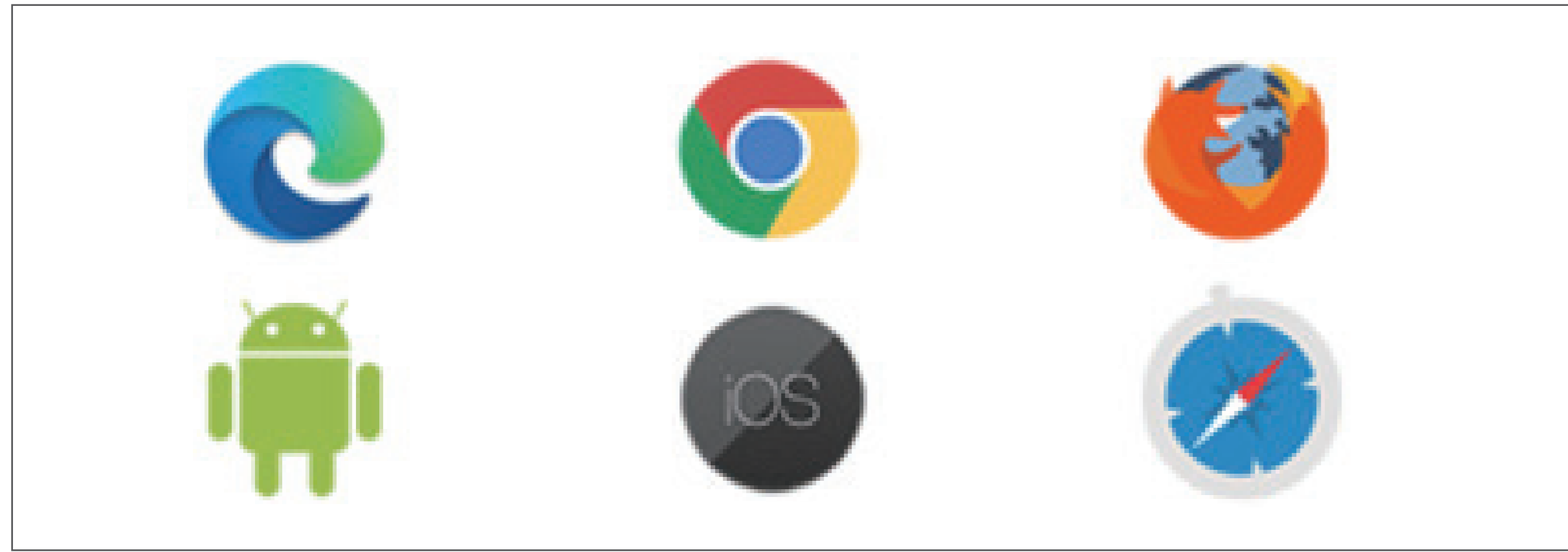


## 1. TMAP JS란?

웹/어플리케이션 개발을 간편하게 해 주는 JavaScript 형태의 TMAP 지도 라이브러리로 데스크톱과 모바일 환경에 최적화된 코드를 제공하고 주요 웹 브라우저를 완벽하게 지원합니다.



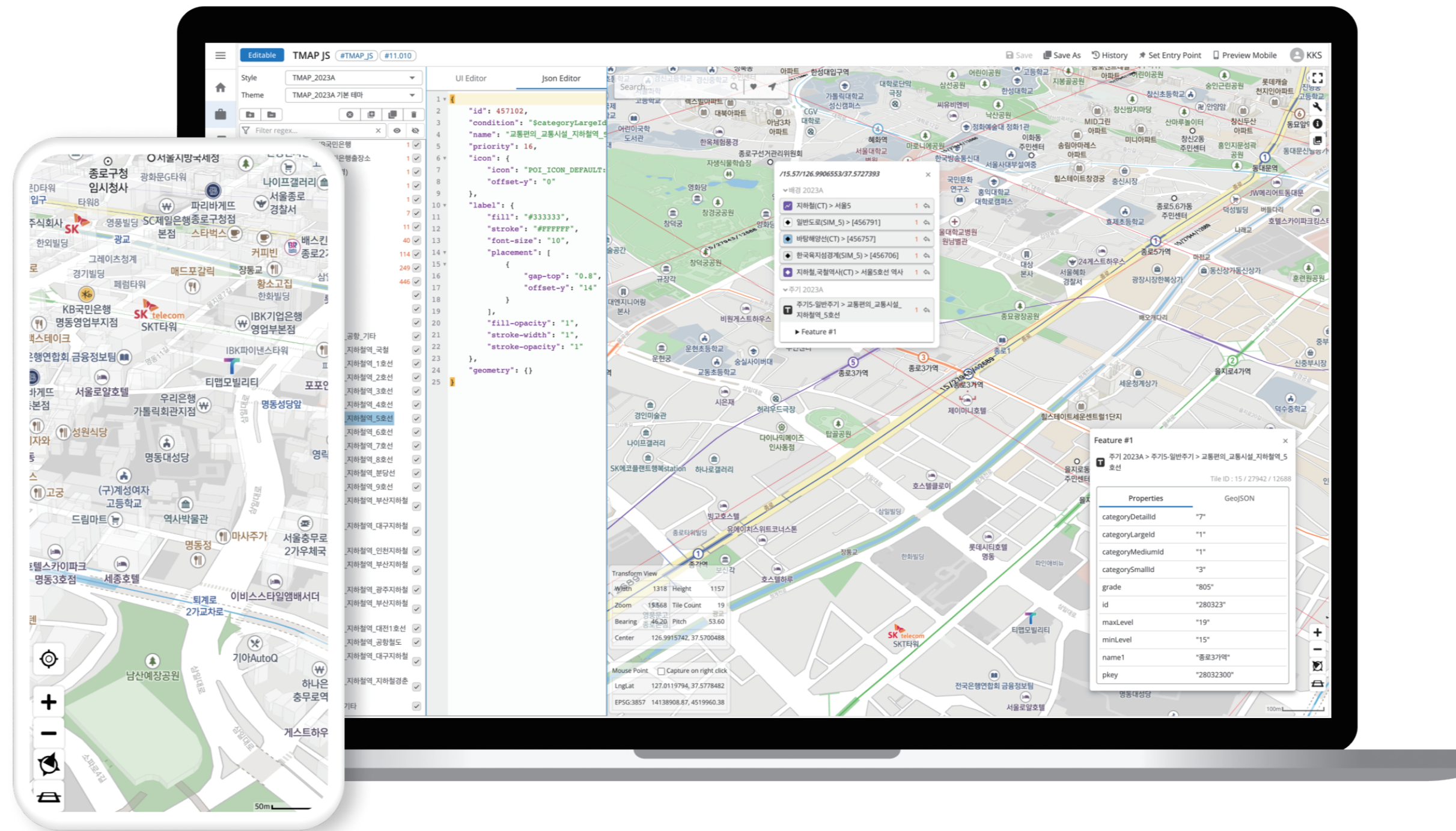
## 2. TMAP JS의 특징점, Full Vector + 연산 능력

WebGL을 이용한 풀벡터 방식을 사용하여 TMAP 모바일 SDK와 동일한 지도 화면을 표출할 뿐 아니라 사용자가 직접 데이터를 추가할 수 있습니다.

지도 한 장면 표현에 필요한 막대한 데이터 연산을 효과적으로 처리해 여러 동작에도 배경, 길, 건물, 아이콘, 텍스트를 매끄럽게 표시합니다.

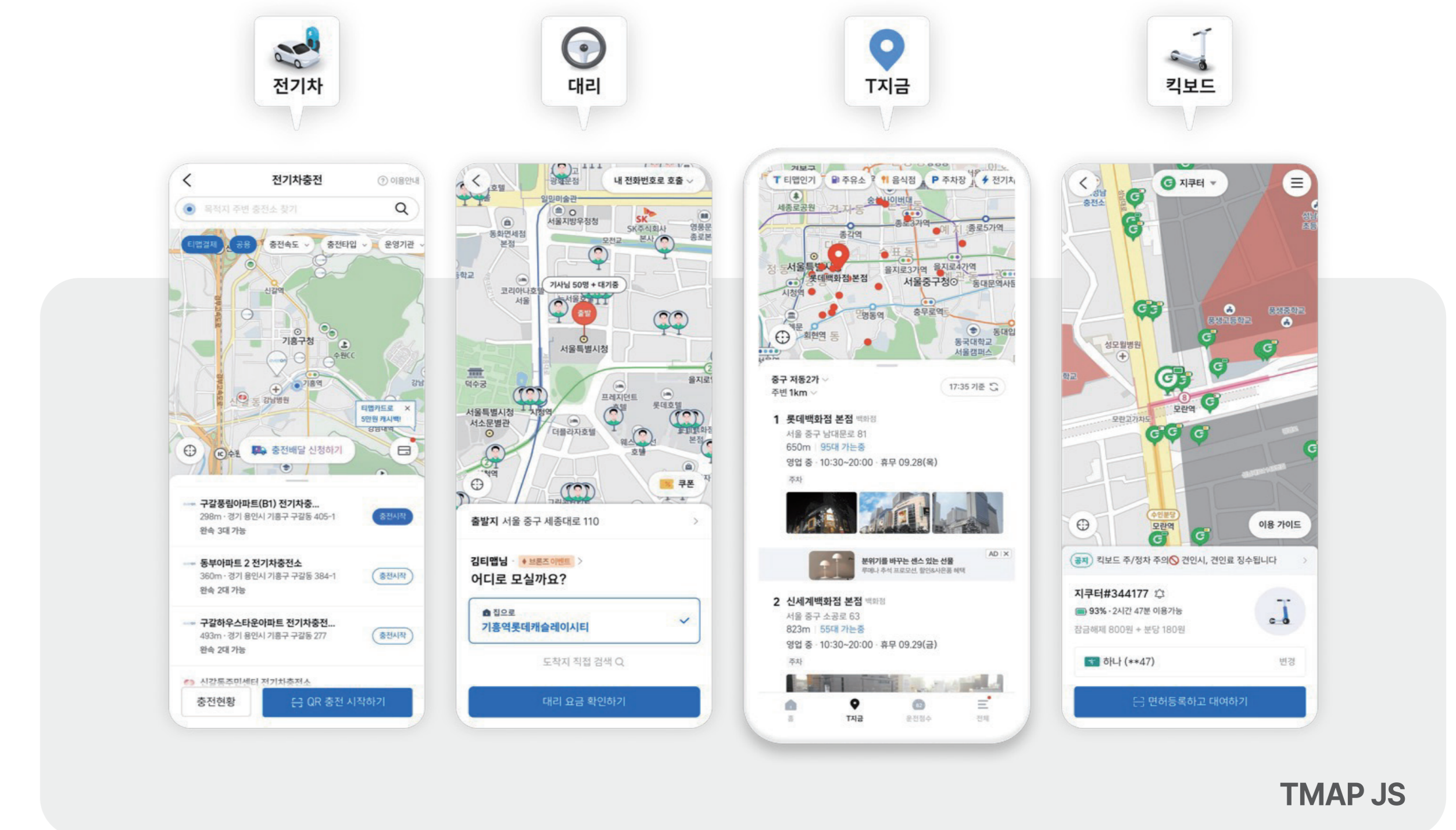
## 3. TMAP JS Studio

웹기반 WYSIWYG (What-You-See-Is-What-You-Get) 에디터로서 색상, 크기, 투명도, 배치 방식 등 지도 스타일을 데스크탑 브라우저에서 편집할 수 있고 편집 결과를 즉시 데스크탑/모바일에서 확인이 가능해 자유롭게 지도를 디자인할 수 있습니다.



## 4. TMAP JS, 어디서 활약하고 있을까요?

통합/주변 검색, 대리운전, 전기가 충전, 킵보드, 주차, 운전점수의 지도는 기존 TMAP 내비보다 더 많은 지도 정보와 더 잦은 업데이트를 필요로 합니다. 티맵 JS는 JavaScript의 생산성과 호환성을 기반으로 각 서비스의 니즈에 맞는 신규 지도 화면 개발, 더 빠른 로딩 속도, 더 매끄러운 인터랙션, 더 균일한 타일 데이터를 구축해 제공하고 있습니다.



# TMAP JS Features

더 자세한 내용은 테크 브런치를 확인하세요!  
#14 <자바스크립트 지도 엔진에 웹 워커를 적용했습니다>

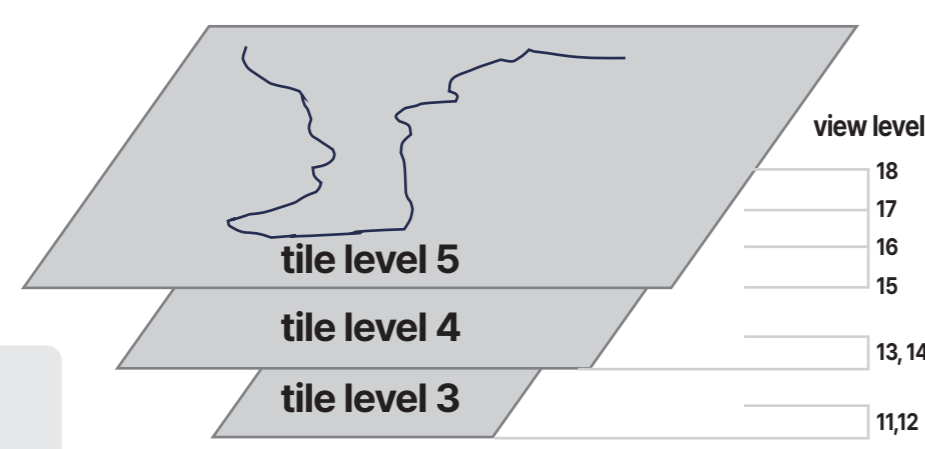


## 1. 기존, 신규 두가지 타일 포맷 지원

### ▶ 내비 서비스에 최적화된 기존 포맷

운전 상황에 맞게 주변을 빠르게 스쳐 지나가는 환경에도 빠르고 끊김없는 지도 제공의 목적

- 1 데이터를 큰 단위로 묶어 제공
- 2 하나의 데이터를 확대
- 3 하위 레벨로 제공

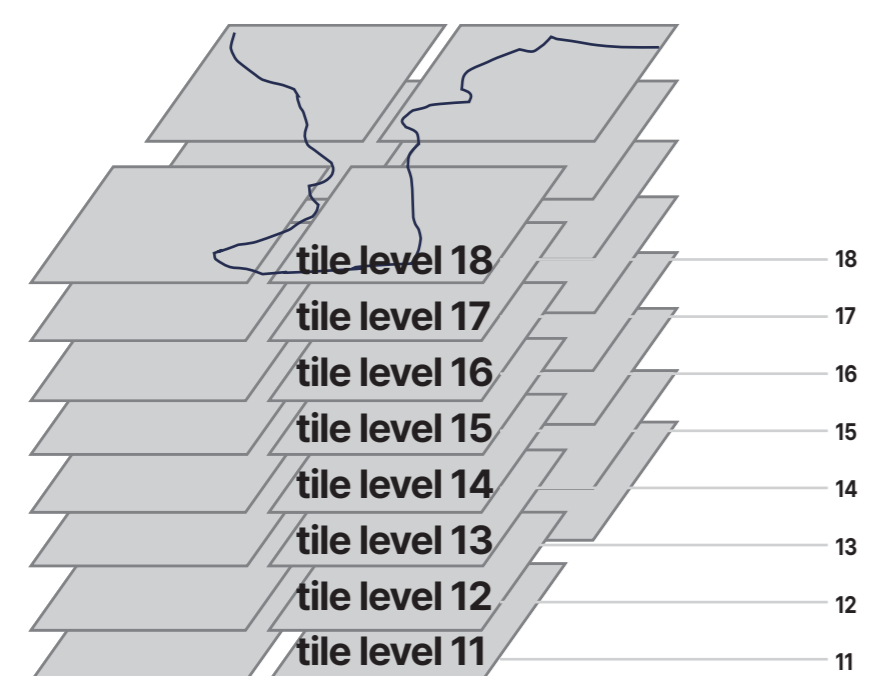


레벨 변경 시 정보 단절 현상 완화  
다운로드 지도 등의 기능 지원으로  
음영지역을 줄일 수 있는 장점 보유

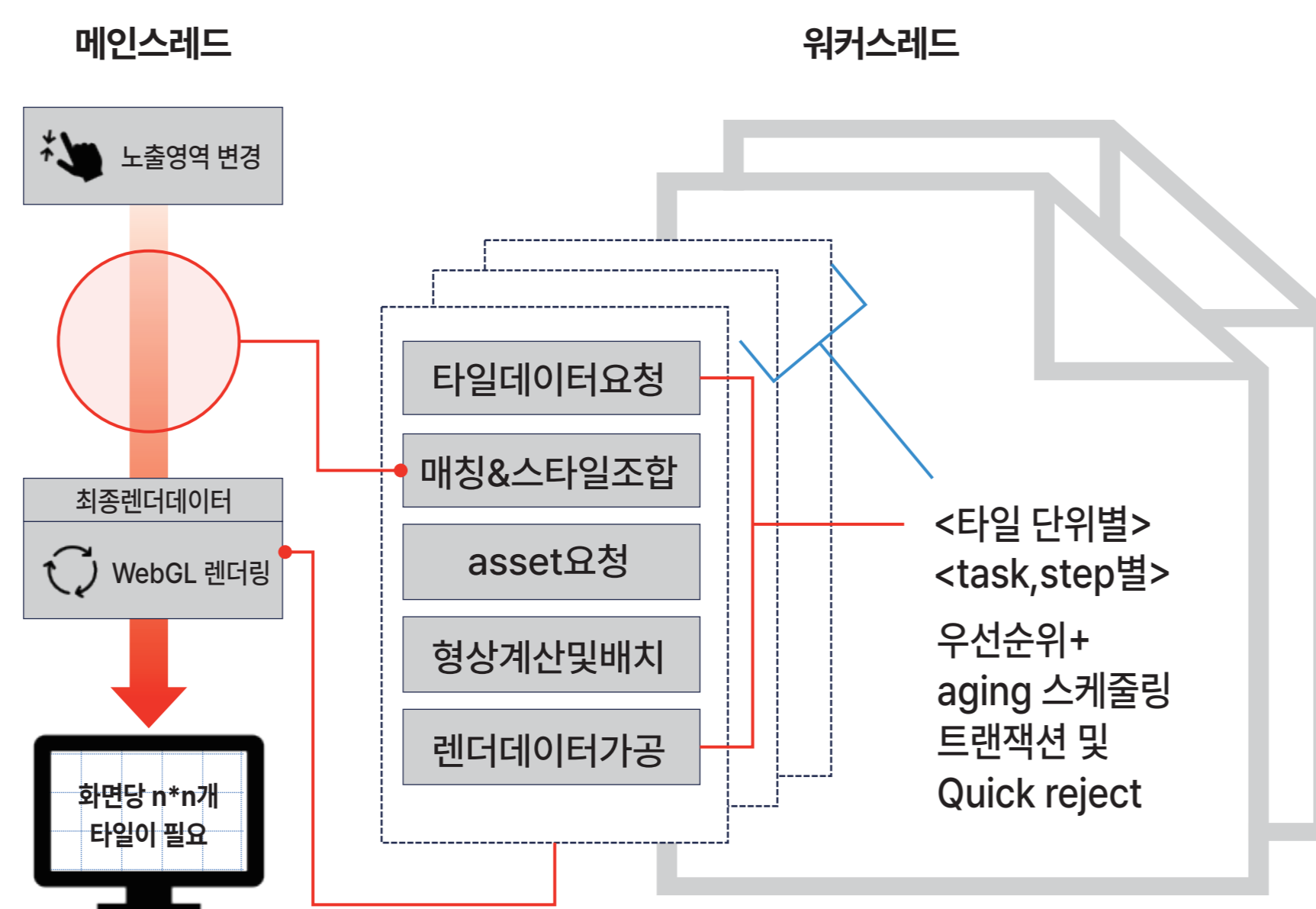
### ▶ 웹지도 규격에 최적화된 on-demand 타일 포맷

사용자가 지도 데이터를 자세히 보는 실시간 네트워크 응답형 웹 지도 최적화

- 1 데이터 재활용보다 LOD 최적화
- 2 가변적인 하나→균등한 다수로 데이터 분할하위 레벨로 제공
- 3 데이터 단위별로 연산을 수행, 캐시 효율 높이고 균일한 성능 확보



## 2. 클라이언트 부하 분산 목적의 스케줄링 커스텀



워커 내 life cycle을 형성, 부하 분산 고도화

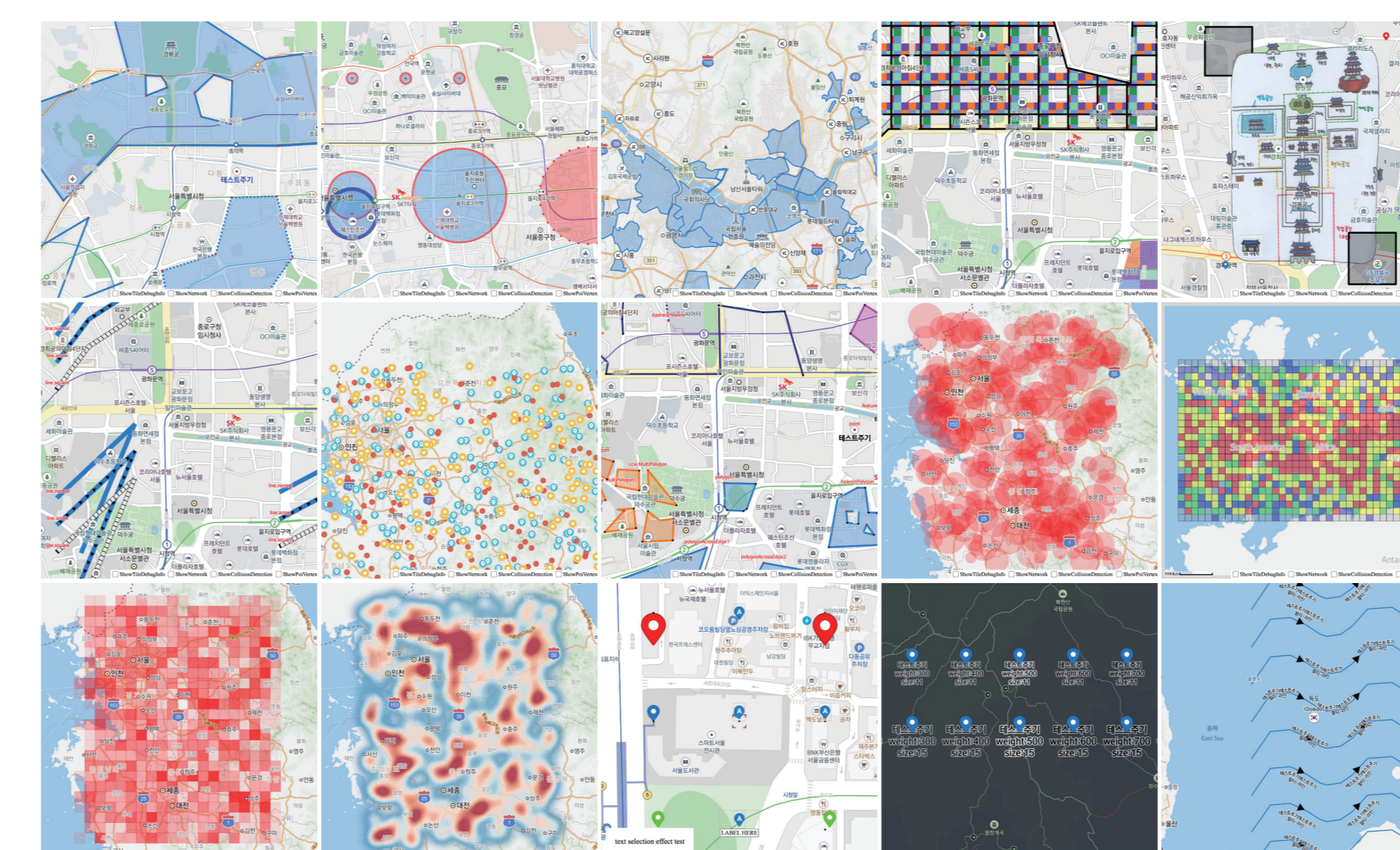
- 1 스레드로 동작하는 JS 특성 상 오랜 시간 스레드 점유할 경우 연산/렌더링 지연으로 화면 표시/인터랙션 지연 현상 발생 (특히 화면에 표출하는 이미지가 연속적으로 보이는 형태일 때)
- 2 기존 데이터 기반 연결성 있는 웹지도를 제공하기 위한 풀벡터 렌더링의 경우 실시간 해석/화면 렌더링의 과제 존재- 부하 분산의 방법 필요, 워커당 많은 것을 위임하는 구조를 도입해 성능 향상 구현

# TMAP JS 기능 한눈에 확인하기

원하는 플랫폼으로 다양한 위치기반 서비스를 구축하세요!

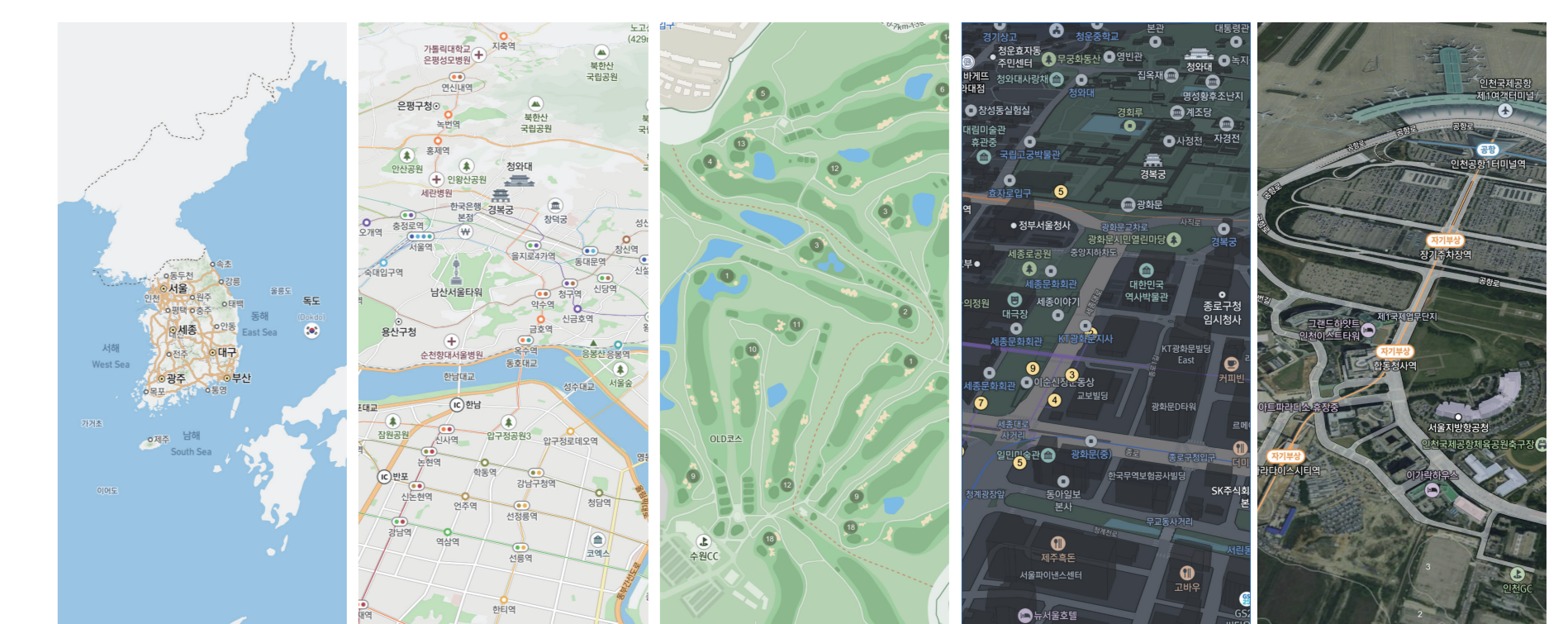


## 1. 다양한 표현방법과 인터페이스 제공



- 도형/선형/이미지까지 자유자재 구현
- 클릭부터 롱탭까지! 이벤트 내장
- 주기의 아이콘, 텍스트 자유롭게 설정 가능
- 줌/팬/틸트/로테이션 풀벡터이기에 가능한 매끄러운 인터랙션
- DOM 마커, 데이터 마커 포함 다양한 마커 가능
- 개발 편의를 위한 여러 옵션 구현
- 히트맵 기능 완비

## 2. PC&모바일 동시 지원



- 풀벡터 지도 최초 PC&모바일 완벽 지원
- TMAP 구성원들이 한뼘 한뼘 만든 아름다운 지도 형상과 선명한 주기
- 용도에 맞는 선택이 가능한 스타일 내장

## 3. TMAP API에서 사용 가능

플랫폼별 렌더링 엔진

- 일반화된 티맵 JS 인터페이스, 손쉬운 매시업 기능까지
- REST API 세트