

안전보건환경 법 규제 강화에 따른 법적 리스크 증가

“SK C&C Digital SHE Solution 도입을 통한 법적 리스크 해소”

위험 요소 관리

- 화학물질 관리 시스템
- 사고 위험 예방 모니터링 시스템
- 현장 감독 모니터링 시스템

안전보건관리체계 구축

- 공정안전자료 및 변경관리 프로세스 수립
- 산업안전 법률 이행을 위한 PSM 관리 시스템
- 근로자 건강검진 및 작업환경 노출정보 관리 시스템

환경 영향 통합 관리

- 산업 현장에서 발생하는 폐기물, 오/폐수 처리 시스템
- Net Zero 이행을 위한 대기, 수질, 토양 오염물질 관리 시스템
- 통합환경법 이행을 위한 환경 통합 관리 시스템

01.

산업안전 정책의 패러다임 전환

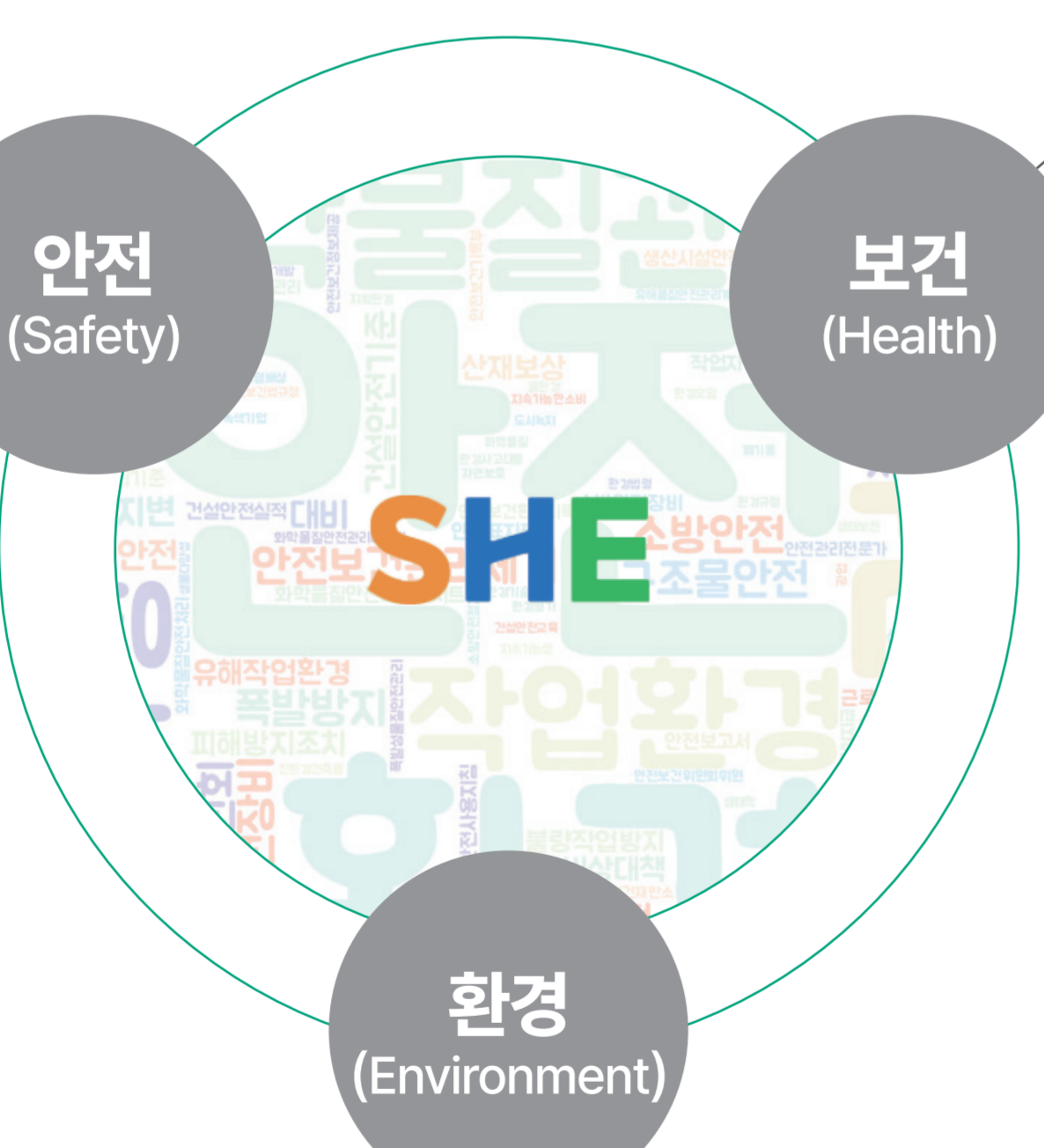
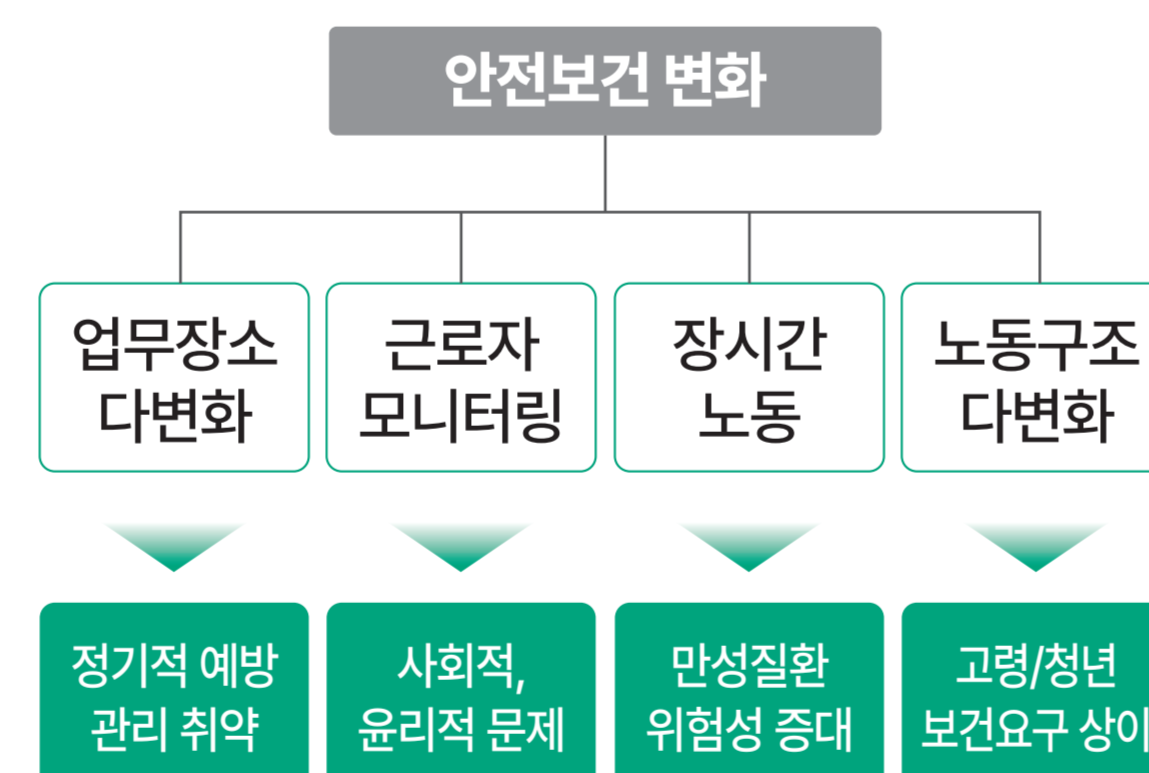
· 산업안전보건법 개정, 중대재해 처벌법 제정을 통해 산업재해의 원인이 되는 위험요인을 제거하고, **중대재해 발생시 엄정한 처벌을 가하는 방향**으로 발전

	현재	개선
책임주체	사업주 중심	원청, 발주자 등 책임강화
보호대상	근로자	특수형태근로종사자 등 포함
보호범위	신체건강 보호	정신건강까지 보호
사고조사	처벌 중심	관행, 구조까지 개선
사업장 안전관리	외부위탁	정규직이 직접 수행

02.

4차 산업혁명 시대의 안전보건

· 산업안전보건법 재정을 통해 근로자의 작업중지권을 강화하고, 유해화학물질을 국가가 직접 관리
· 유해화학물질로 인한 직업병의 예방과 대응을 강화하여 근로자의 건강권을 보호



03.

통합환경관리제도 및 탄소중립 구현

· 통합환경관리제도 도입을 통해 환경문제를 개별 매체별로 구분하지 않고 특정 산업행위가 초래하는 **환경영향을 통합적으로 평가하는 시스템**을 도입
· 2050년까지 **탄소중립**을 달성하기 위한 장기 저탄소 발전전략을 수립 및 탄소중립 선언

주요 기능 소개

영역	기능(상위 33개 메뉴)			
SHE경영	SHE KPI	선해임 현황	인허가현황	법규/규정
안전	기준정보	작업 위험성평가	Dashboard	
	안전작업허가	작업절차서	교육관리	
화학물질	화학물질 DB 관리	실적관리	협력사 화학물질	
	화학물질 도입 적합성	MSDS 관리	화학물질 위험성평가	
PSM	기준정보	공정안전 정보관리	안전운전계획 관리	공정 위험성평가
환경	기준정보	대기	수질	폐기물
	건강관리	검진관리	작업환경측정	
보건	건강관리	근골격계		
협력업체 포탈	게시판	출입신청	공사정보 등록	작업허가서

