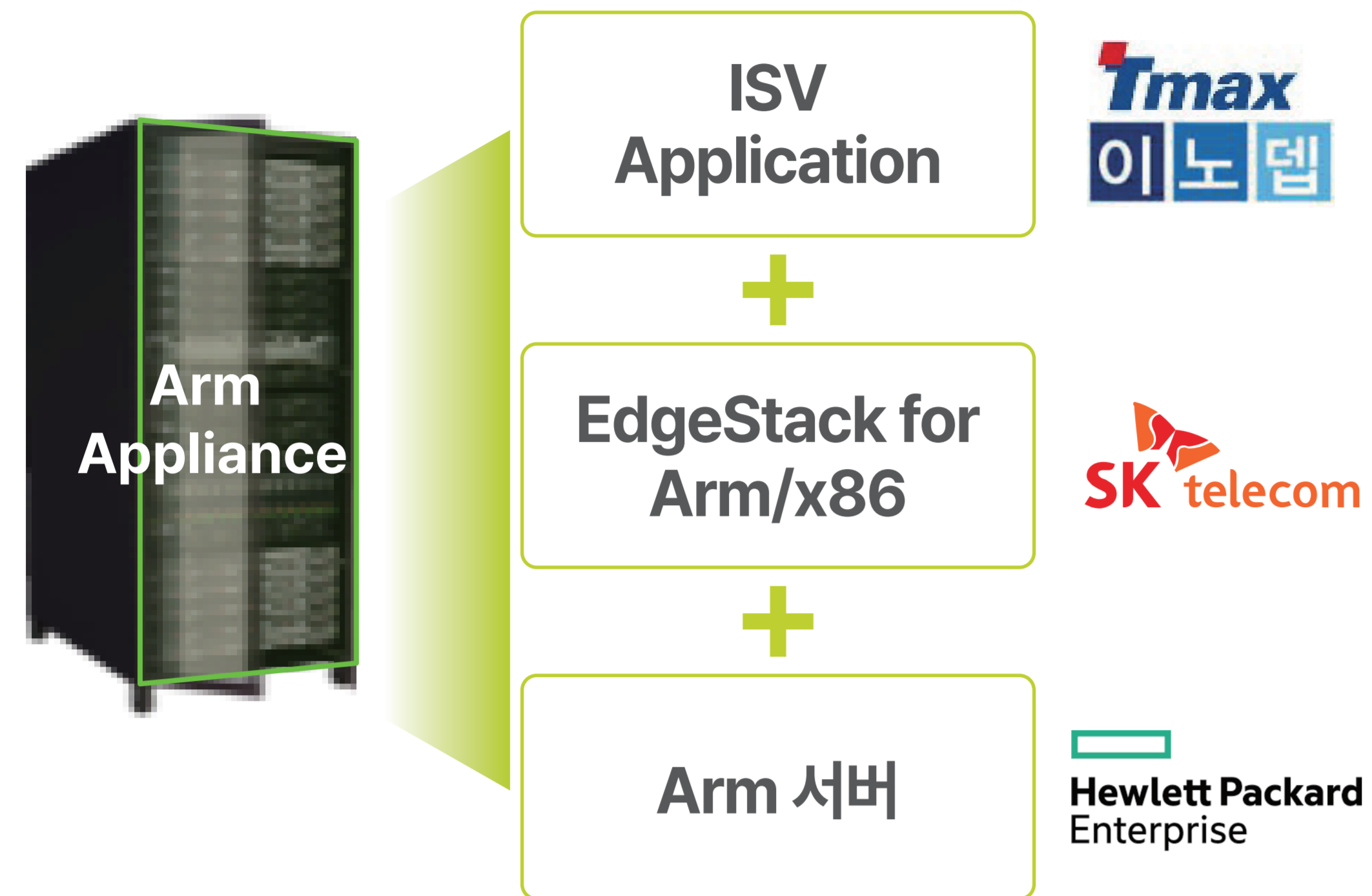


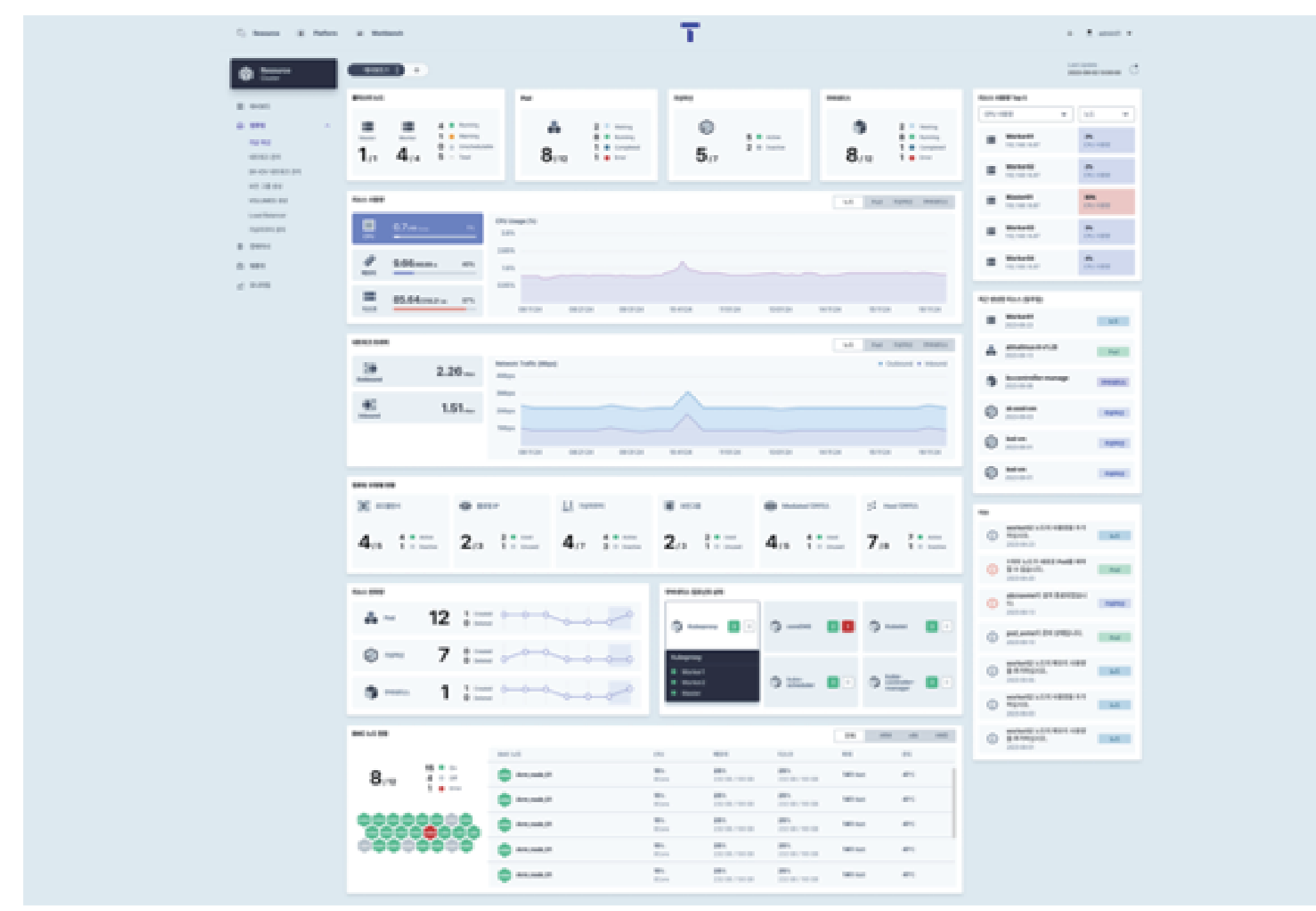
Multi-Architecture (Arm/x86) 지원 고성능 Private Cloud Infra 및 Application 관리/운영 솔루션

제품 구조

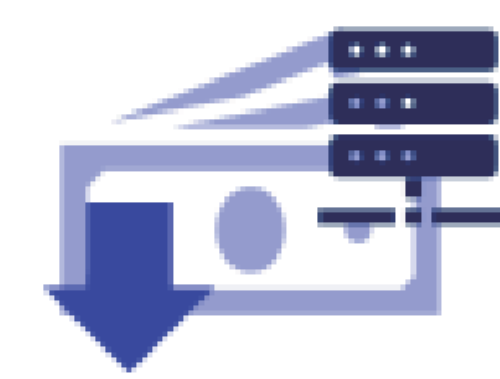


- Arm/x86 서버 동시 물리/가상 지원 관리 및 VM/Container/Managed K8s 제공
- 고성능 네트워크/스토리지 지원
- App 자동 빌드/배포/업그레이드 지원

고객 혜택



[Dashboard]



CAPEX 절감
(동급 x86대비 33%)



절대성능 기준*
전력 50%절감



OPEX 절감
(전력40%,상면**절감)

목표 시장

국내 ISV

- Web / WAS 用 Appliance 공급
- Vision 관련 특화 Appliance 공급



관계사

- 기존 x86 인프라 대체 수요 발굴
- CSP용 범용 Arm Appliance 공급



주요 기능

Arm/x86 서버 동시 지원 (EdgeStack 3.0)

Arm 서버 및 x86 서버를 지원하며 Application 분석을 통한 비용/성능 최적의 아키텍처 서버에 Application 배포

VM/Container/Managed K8s 제공

Container, VM 및 Managed Kubernetes 를 지원하며 모든 리소스에 대한 Carrier Grade Observability 제공

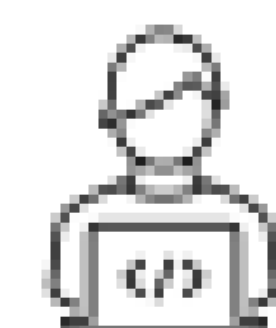
고성능 네트워크/스토리지 지원

DPU 기반 Network 기능 및 Storage IO Offloading으로 고성능 네트워크 및 스토리지 성능 제공

App 자동 빌드/배포/업그레이드 지원

x86 → Arm 패키지로의 자동 전환 및 빌드, 자동 배포, 무중단 업그레이드 기능 등 Application 관리 및 운영 기능

제품 구조



통합 관제 포털 (탄소 배출지수 표시)



Virtual Machines



Containers



Kubernetes

SKT Cloud S/W (x86 & Arm 워크로드 통합 관리)

x86 CPU intel AMD

Arm CPU AMPERE

사용자 포털

