

SK ICT tech portal

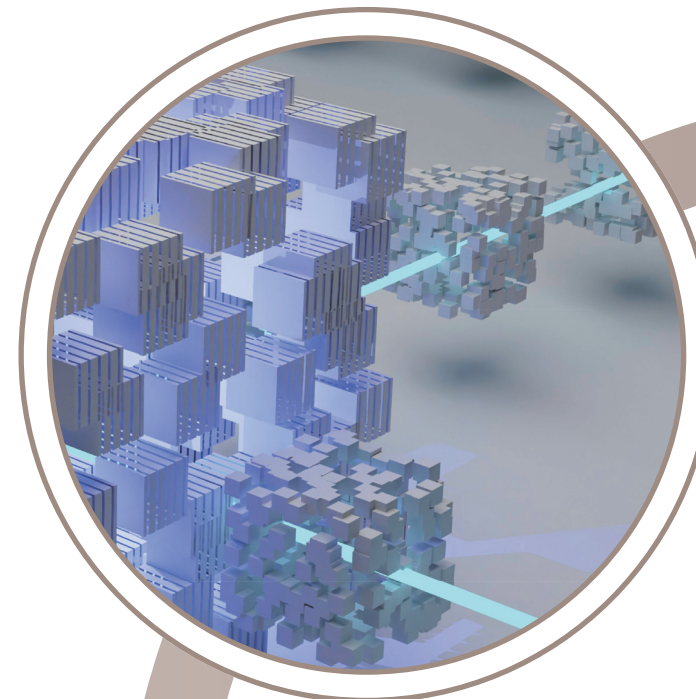
SK ICT Family사의 기술 데이터베이스 저장소이자 구성원 간 협력을 위한 네트워킹 공간

SK ICT 기술 공유 플랫폼

SK ICT Family의 AI 기술 역량과 R&D 자산을 공유하여 그룹 내 협력과 시너지를 촉진하고, 구성원 간 소통을 강화하는 SK ICT 기술 공유 플랫폼입니다.

플랫폼 구축

그룹 내 AI 기술 역량 및 경험 결집을 위한 AI 공유 플랫폼



협력

협력을 통한 AI 기술 동반 성장, AI 역량 전이 및 시너지 강화



기술 공유

다양한 분야의 SK ICT Family AI 기술역량 및 R&D 자산 공유



네트워킹

SK ICT Family 간 AI 기반 공동 개발/사업화/투자 과제 발굴 및 실행



주요 기능

SK ICT tech portal은 SK ICT 기술력과 경쟁력을 확보하고, 외부 기술 협력과 투자를 결정하는데 필요한 정보를 제공합니다.

또한, AI Tech 중심의 협력 지원을 통해 관계사 간 협력을 촉진하며 SK ICT 사업을 성장시키고 발전시킵니다.



Tech Database

기술 DB

SK ICT 산업 분야의 다양한 기술, 서비스, 데이터셋, 구현 사례를 수집, 관리, 공유하는 기술 데이터베이스



Company Database

기업 DB

SK ICT 사업 성장과 발전을 위한 외부 기술 협력 및 투자 결정에 필요한 정보를 제공하는 기업 데이터베이스



ICT 위원회

Forum Board

AI Tech 기반 관계사의 협력 및 시너지 강화를 위해 정보 공유 및 소통의 공간을 제공하는 Forum Board

Cooperation as base for synergy

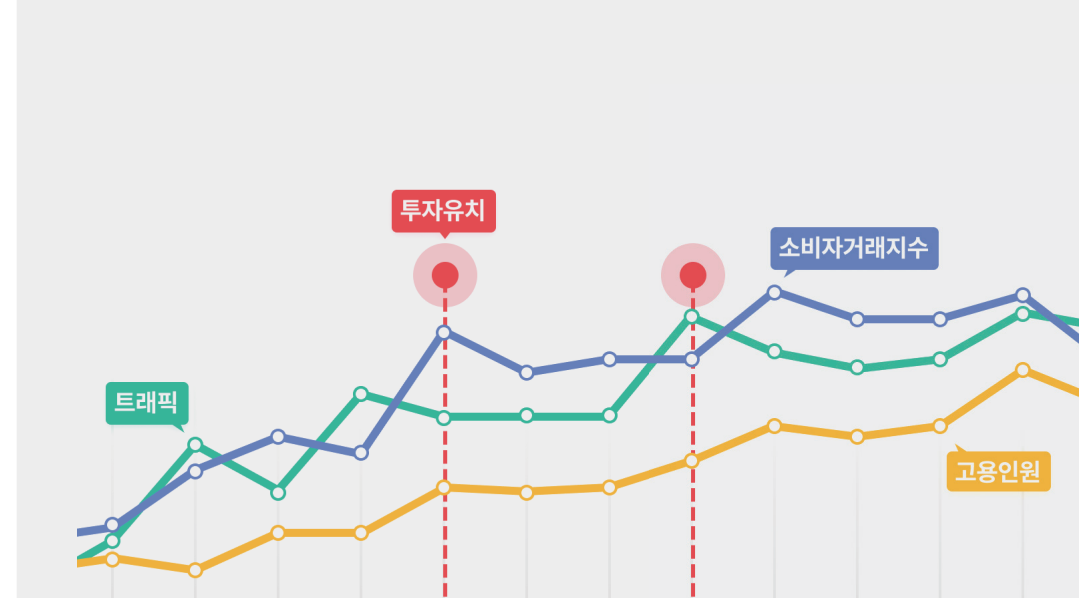
협력을 통해 더 큰 가치를 추구합니다.

혁신의 숲

혁신의숲(InnoForest)은 작은 StartUp이 모여 혁신의숲(S.UP)을 이루는 건강한 스타트업 생태계를 만들어간다는 뜻으로, 90여개의 정량적/정성적 데이터를 자동수집 및 분석하여 제공하는 스타트업 전문 DB이자, 스타트업의 성장을 예측하는 스타트업 성장 분석 플랫폼입니다.

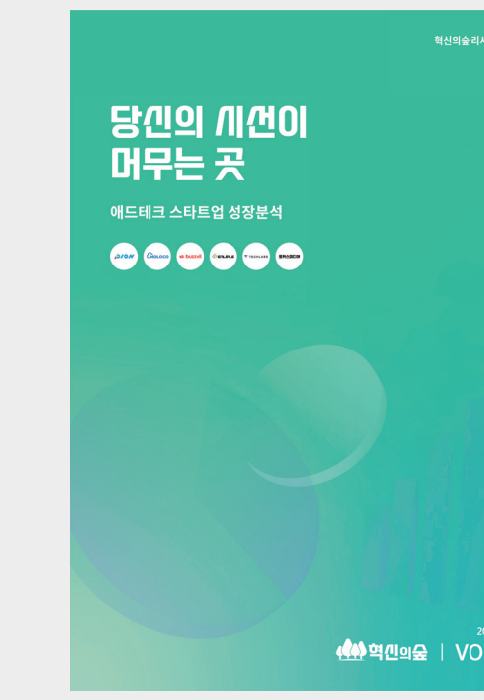
현재 약 7,500개 이상의 스타트업 및 약 330개 이상의 투자사 데이터가 등록되어 있으며, 매월 약 200개 기업이 신규 업데이트 됩니다.

| 등록 스타트업 수 | 등록 투자자 수 | 데이터 항목 수 | 전체 데이터 수 | 활동 투자사 수 | 분석 리포트 수 |
|-----------|----------|----------|------------|----------|----------|
| 7,500+ | 330+ | 90+ | 3,000,000+ | 3,500+ | 150+ |



주요 데이터 구성

스타트업 데이터
투자사 데이터



데이터 분석 및 인사이트 도출

리서치 리포트 발간
비즈니스 모델에 따른 성장 패턴 분석

AI Assistant

AI Assistant는 팀/조직별로 관리하는 Knowledge와 생성 AI를 결합하여, 정보탐색 시간을 획기적으로 줄이고 생산성을 높여주는 업무지식 도우미입니다.



구현 방식 검색증강생성(RAG) 방식으로 조직의 Knowledge와 생성 AI를 결합

주요 특징 제공된 문서 기반으로만 답변을 생성하고 근거를 제시 (Hallucination 최소화)

활용 방식 자연어로 질문을 하면 옆자리 동료가 말해주듯이 자연스럽게 답변을 생성

기대 효과 조직내 Knowledge 탐색 시간의 획기적 단축으로 인당 생산성 개선