

## 상품개요

인공신경망을 이용하여 사용자의 의도를 이해하여 문서 생성/ 요약, 내부 문서를 검색하여 질문에 부합하는 답변을 제시하는 솔루션으로 고객의 상황에 맞는 LLM 모델 선택 가능

### 고객 니즈



"생성AI기술을 도입으로 업무처리 혁신이 필요해요"



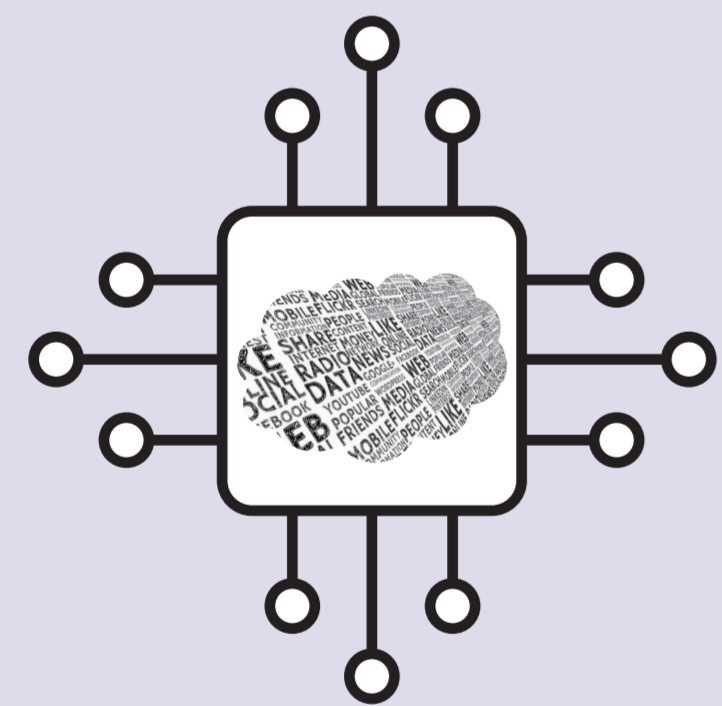
"기존 생성AI 서비스의 경우 비용이 많이 발생해요"



"내부 문서 및 데이터 외부 유출이 걱정 돼요"

대량의 Text 데이터를 학습한

### Foundation Model



고객 데이터

고객 니즈를 반영한

### 특화모델 및 서비스

문서 생성

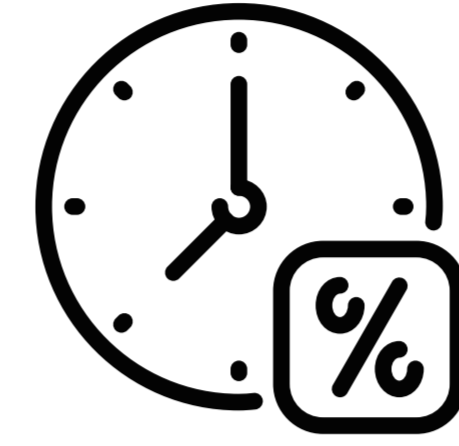
문서 요약

검색/분석

질의응답

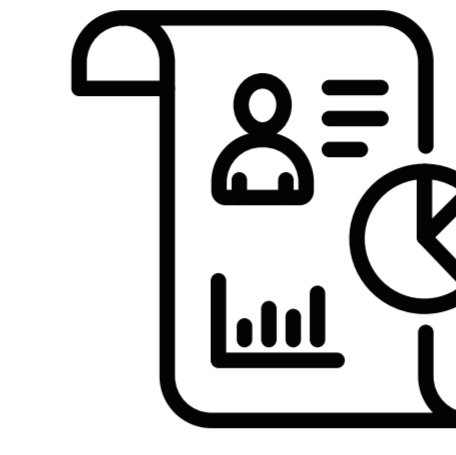
## 도입효과

### 생산성 향상



- 반복/일상 업무 지원
- 가치가 낮은 활동시간 제거

### 고객 서비스 개선



- 상담시간 단축
- 고객 VoC, 리뷰 분석

### 창작 및 아이디어 영감



- 마케팅 또는 과옥 문구 생성
- 상품 소개글 생성

## 제공 가능 모델 및 특징

	특징	Size	서비스 형태	적용분야(예시)
SKT A.X LLM	<ul style="list-style-type: none"> <li>• 대화 및 고객센터 서비스 중심</li> <li>• SKT 자체 개발 모델</li> <li>• 한국어 최적화 solution 제공 가능</li> </ul>	1 ~ 50B	구축형	AI Contact Center 등
SKT				
KONAN LLM	<ul style="list-style-type: none"> <li>• 공공, B2B 문서 학습량 많음</li> <li>• 1999년 창립 이후 NLP 분야 사업, 전문 역량 보유</li> <li>• 방대한 한국어 Data 활용</li> </ul>	10 ~ 50B	구축형	교육분야, 문서작성 등
KONAN TECHNOLOGY				
엔트로픽 Claude	<ul style="list-style-type: none"> <li>• Open AI 출신 연구원들 수립회사</li> <li>• 대용량 텍스트 입력 가능 (10만 토큰)</li> <li>• 윤리적인 답변 (Constitutional AI)</li> </ul>	137B	Cloud 형	Cloud 환경이 가능한 Task 중 공공, 법률 분야 등
ANTHROPIC				